

**PLAN DE QUARTIER P40**

Approuvé par la Municipalité de Renens, le 19 octobre 2012.  
 Approuvé par le Canton de Vaud, le 27 août 2013.  
 Approuvé par le Département de la Région de la Grande Vallée, le 27 août 2013.

Approuvé par le Tribunal cantonal de la Région de la Grande Vallée, le 27 août 2013.

Approuvé par le Tribunal fédéral, le 21 janvier 2018.

Adopté par le conseil communal de Renens, le 27 août 2013.

Président: Nicolas Dreyfus  
 Secrétaire: Nicolas Dreyfus

Coordonnées moyennes: 5341031 / 1541340  
 Dossier n°: 1524

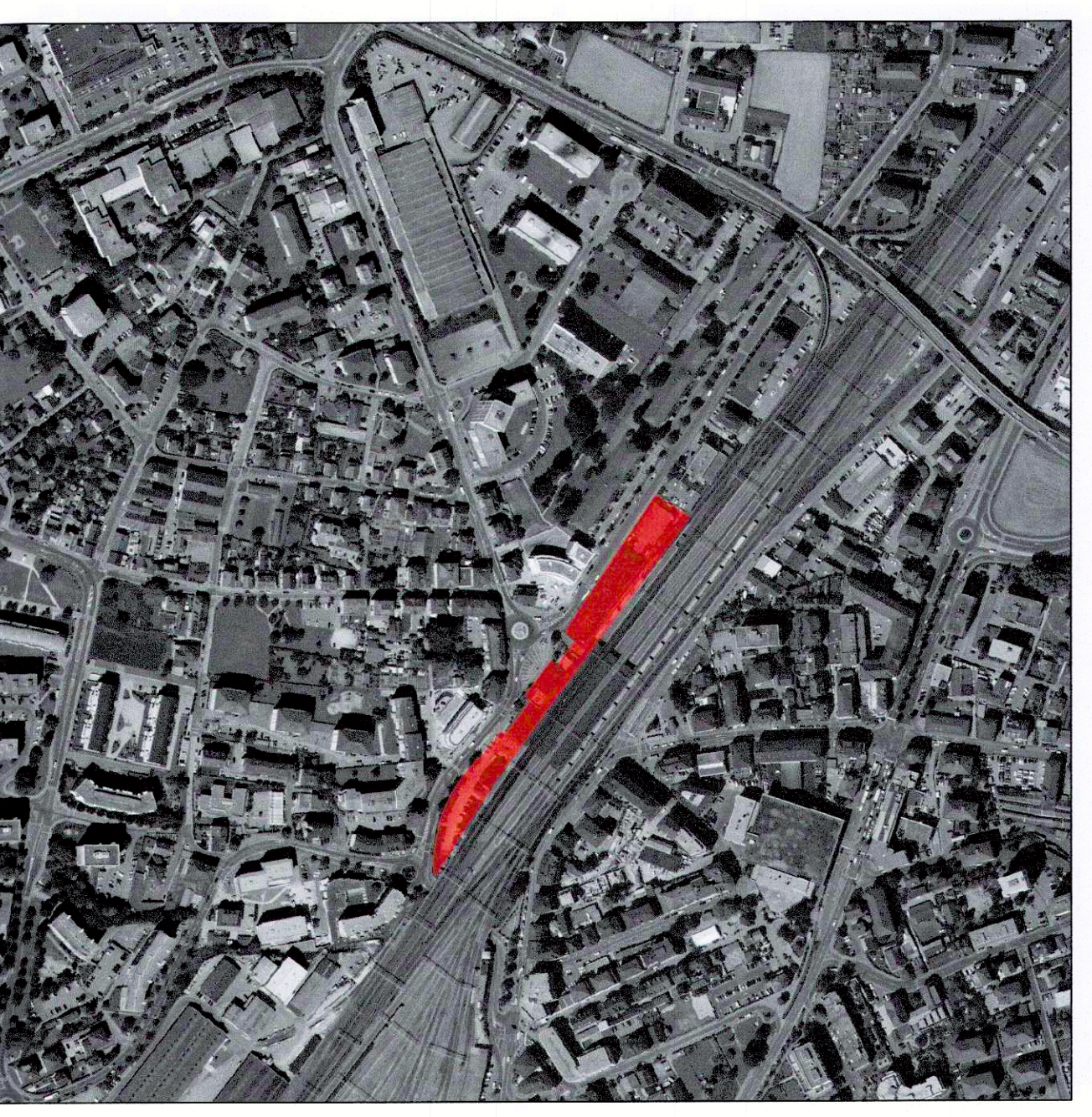
Version du plan de quartier: 08.10.2012  
 Version du règlement: 20.03.2013

Mis en vigueur le: 21 JAN 2018

Parcelles	Propriétaires (bénéficiaires)	Surfaces (m <sup>2</sup> )
du 424	Société anonyme Chemins de fer fédéraux suisses CFF, Bienne	env. 6725
(DDP 451)	(D) Ferrovio (Gare)	(17348)
433	Société anonyme Chemins de fer fédéraux suisses CFF, Bienne	17048
<b>TOTAL</b>		<b>env. 7373</b>

PROPRIETAIRES

SITUATION  
 Echelle: 1 / 5'000



**LEGENDE**

**GENERALITES**

- patrimoine du plan de quartier
- bâtiment existant
- bâtiment existant à démolir

**AFFECTATION**

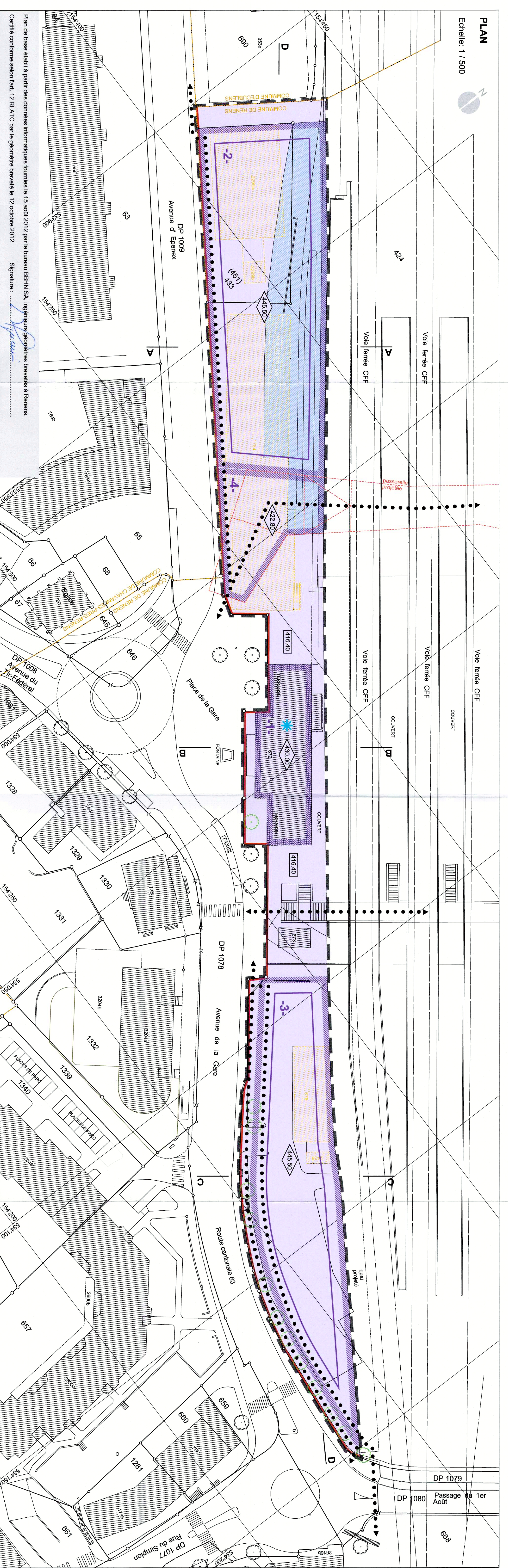
- zone mixte

**MESURES DE CONSTRUCTION**

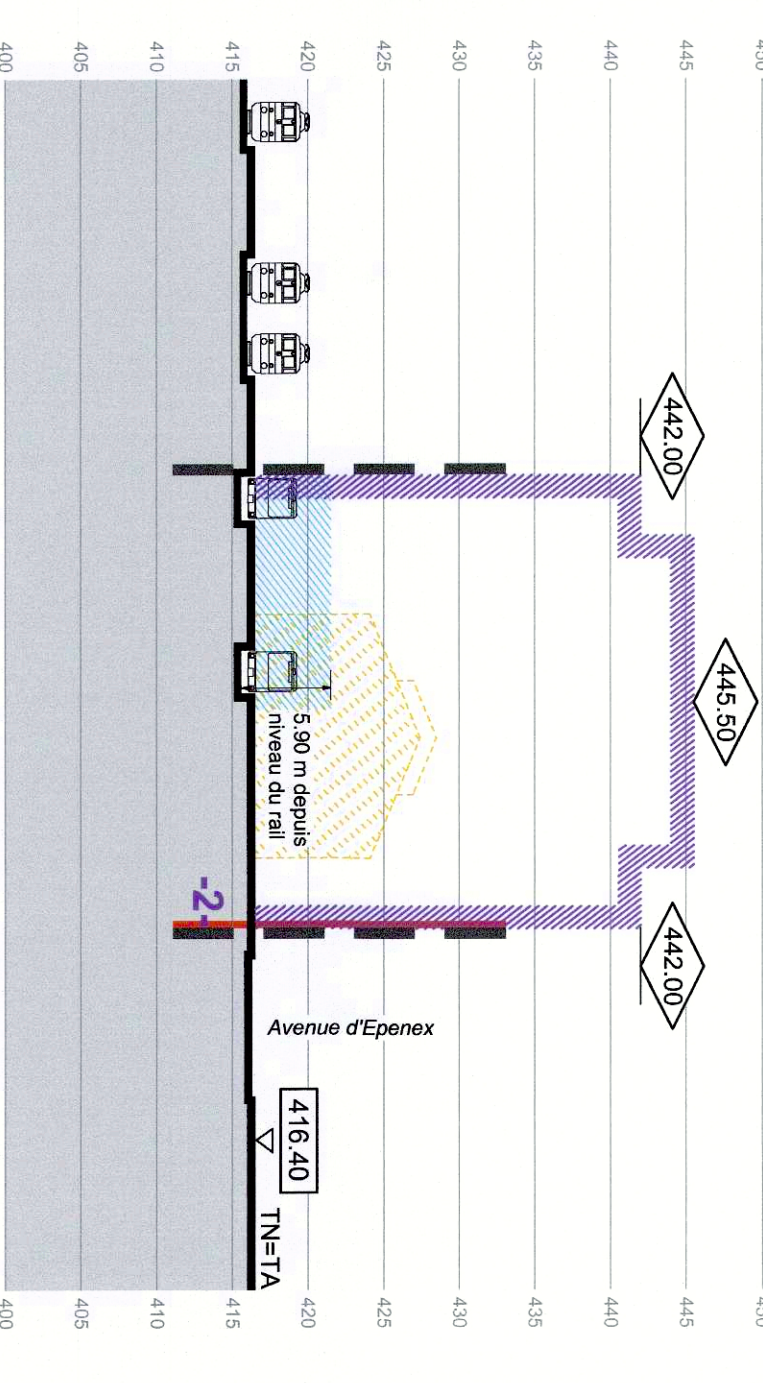
- garant évolution des bâtiments - n° d'identification
- primétrie d'implantation des édifices
- garant réservé au M1
- bâtiment à valeur patrimoniale
- présentélie projetée - à titre indicatif
- altitude du terrain empiéché
- altitude maximum des constructions
- limite des constructions

**MESURES D'AMENAGEMENTS EXTÉRIEURS**

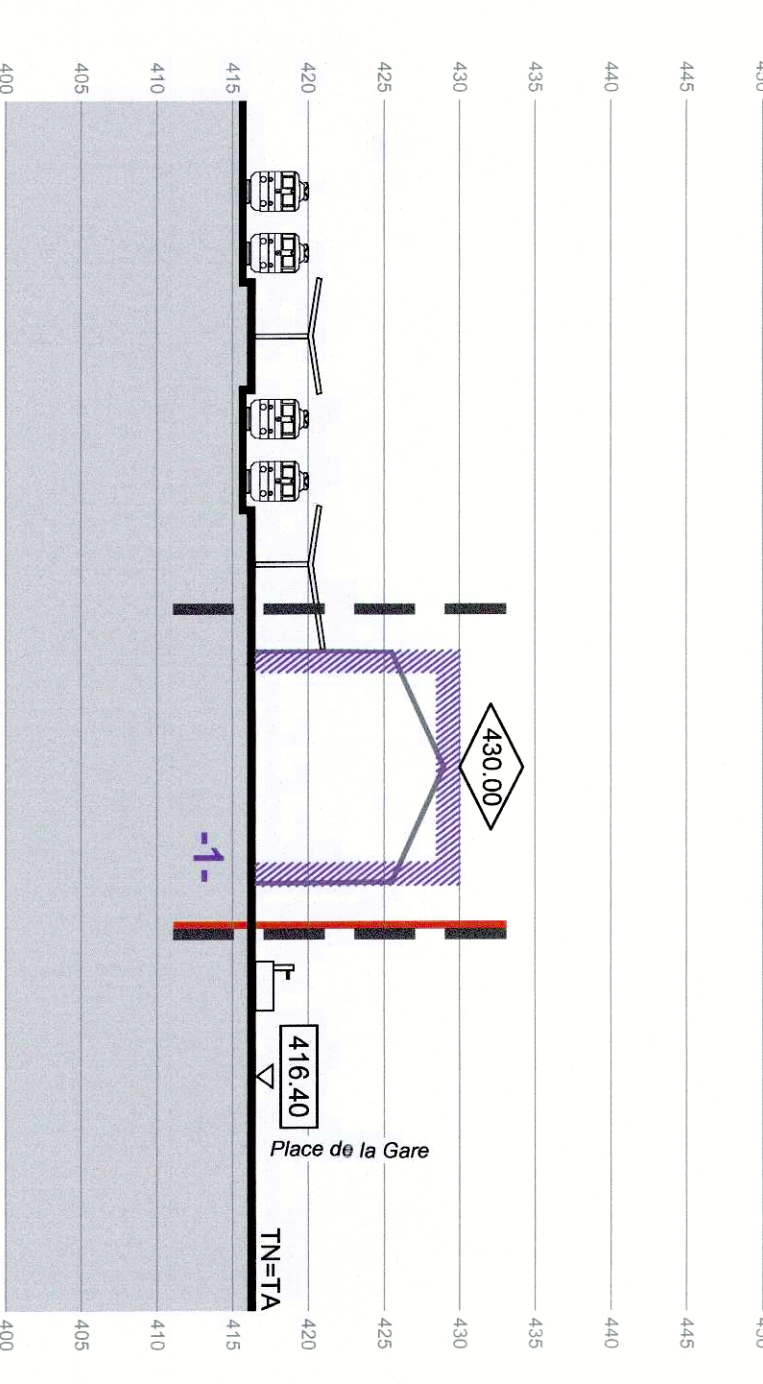
- planificateur existants
- liaison paléontologique - tracé indicatif



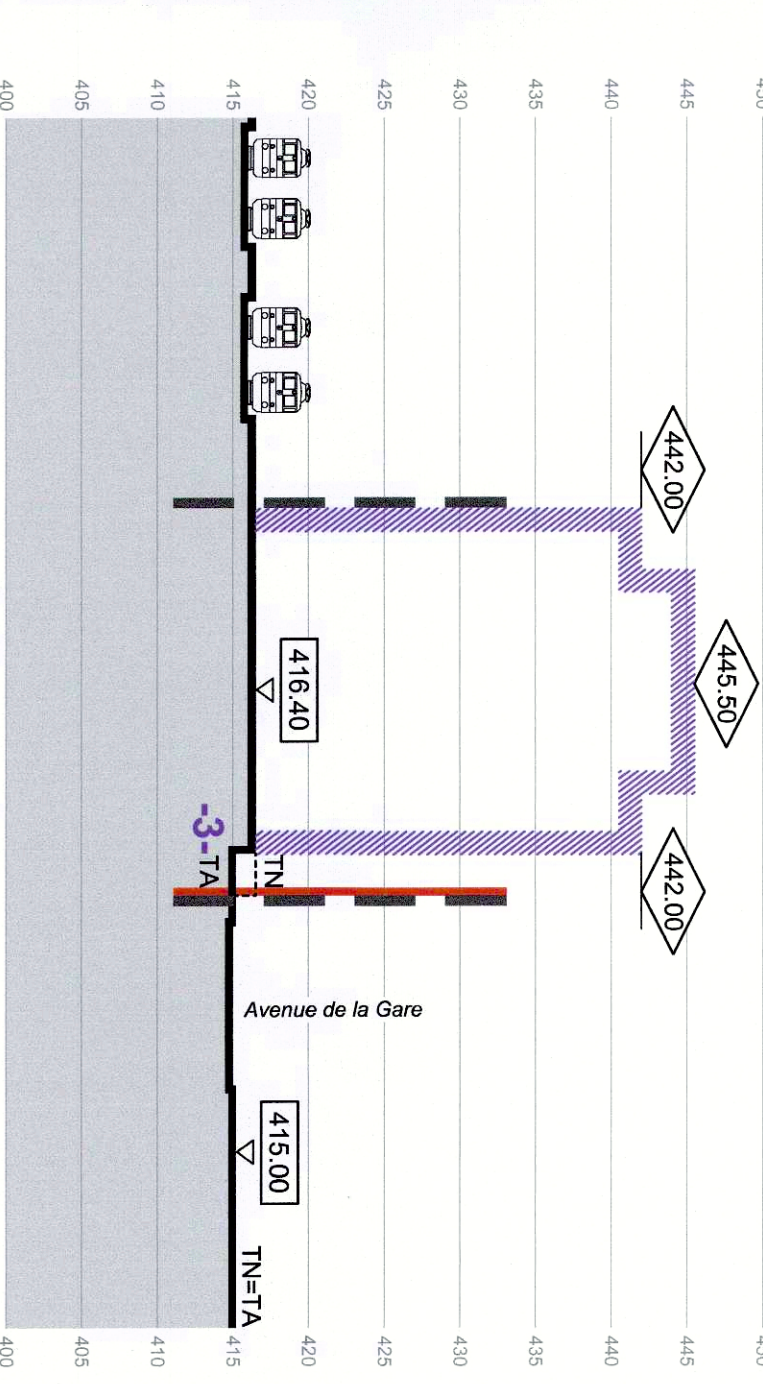
**COUPE A - A**  
 Echelle: 1 / 5'000



**COUPE B - B**  
 Echelle: 1 / 5'000



**COUPE C - C**  
 Echelle: 1 / 5'000



**ISOMETRIE DU GABARIT 4 - à titre indicatif**

