

COMMUNE DE RENENS
Feuille 9

PLAN DE QUARTIER
DELIMITE PAR LES RC 181 ET 251
AUX PAUDEX

Approuvé par le Conseil Municipal dans sa séance du 11.05.1989
Le Syndic: *[Signature]*

Approuvé par le Conseil d'Etat du Canton de Vaud dans sa séance du 29 JUILLET 1990
Le Président: *[Signature]*

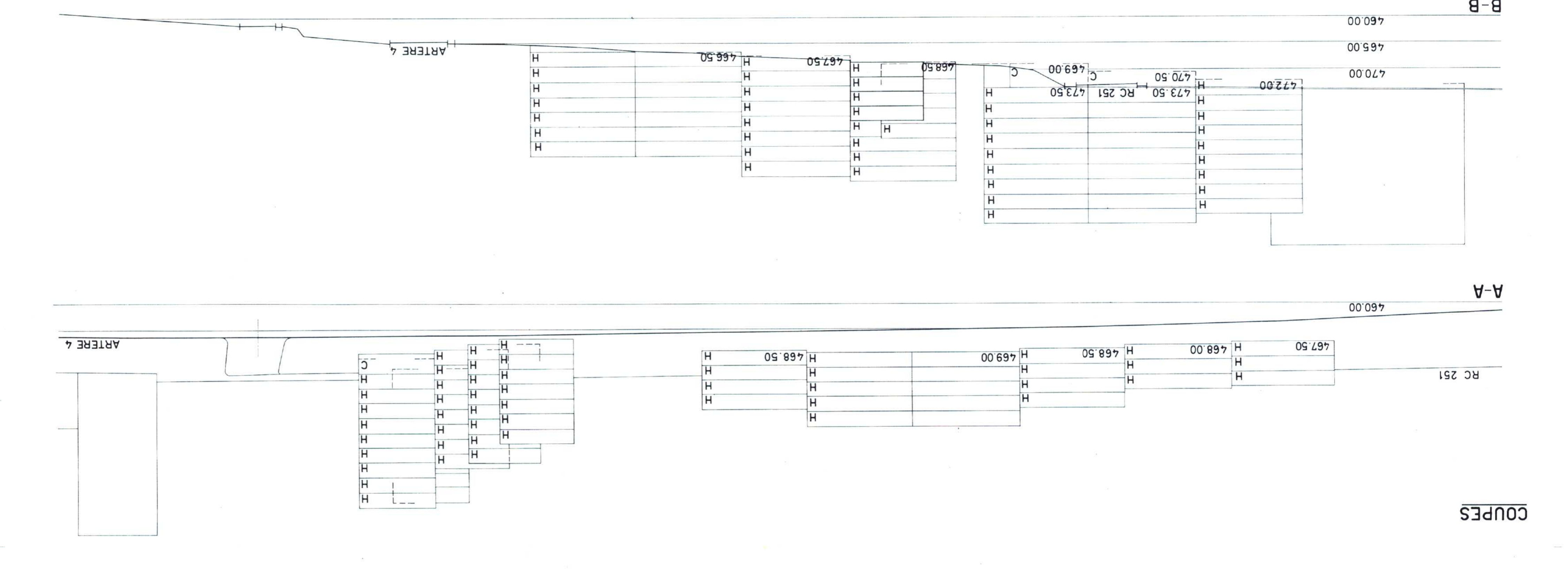
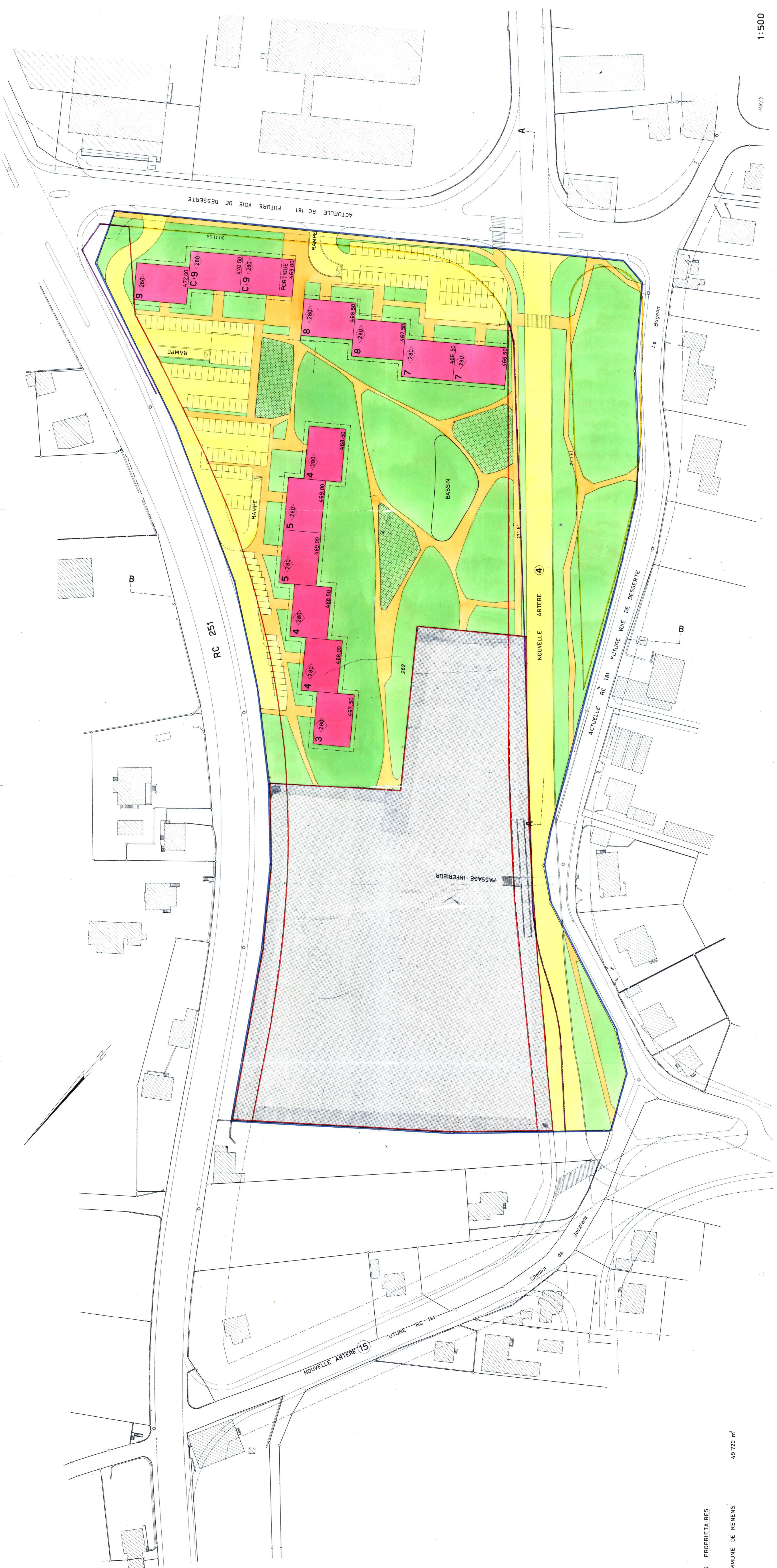
J.-P. FERRINI, Géomètre officiel, Lausanne
Office Communal d'Urbanisme Renens
Lausanne, le 2 Janvier 1989

Plan général de quartier municipal pour être soumis à l'enquête publique du 11.05.1989 au 1.07.1989
Le Syndic: *[Signature]*

Approuvé par le Conseil d'Etat du Canton de Vaud dans sa séance du 29 JUILLET 1990
Le Président: *[Signature]*

J.-P. FERRINI, Géomètre officiel, Lausanne
Office Communal d'Urbanisme Renens
Lausanne, le 2 Janvier 1989

- LEGENDE**
- Périmètre du plan de quartier
 - Limite des constructions en vigueur
 - Limite des constructions néées
 - Limite des constructions nouvelles
 - Espaces réservés aux bâtiments et périmètres d'évolution
 - Espaces réservés à des garages souterrains (à titre indicatif)
 - 0** Nombre de niveaux habitables (H dans les coupes)
 - C** Niveau commercial
 - 000.00 Cotes d'altitude des premiers niveaux
 - Surface bâtie maximum par étage (m²)
 - Circulations des piétons
 - Zone de verdure
 - Places de jeux (à titre indicatif)
 - Zone d'habitations individuelles
 - Circulations automobiles et places de stationnement (à titre indicatif)



- REGLÈMENT**
- Les prescriptions suivantes sont applicables dans le périmètre de plan de quartier, en modification et en complément des dispositions du plan de quartier.
- A. ZONE D'HABITATIONS COLLECTIVES.**
- Chapitre I - Implantations, surfaces constructibles, etc.**
1. Les implantations, surfaces constructibles et volumes obligatoires définies par le plan et les coupes sont à respecter.
 2. Les balcons faisant saillie sur les façades ainsi que les loges d'entrées sur toute la longueur des bâtiments sont interdits.
 3. Les terrasses, loges et balcons ne sont pas soumis à la considération dans le calcul des surfaces constructibles et obligatoires, à déduire les périmètres d'ouverture des baies.
 4. Les surfaces constructibles sont comptées comme surface construite.
 5. Les porchs d'entrée ne sont pas soumis à déduire des surfaces constructibles et obligatoires.
 6. Les murs et toitures des bâtiments construits en plein air ne sont pas soumis à déduire des surfaces constructibles et obligatoires.
- Chapitre II - Élévation, hauteur et superstructures**
1. Les constructions doivent être conformes au plan et les coupes et obligations.
 2. Aucune local habitable ne peut être prévue au-dessous du premier, ni au-dessus du dernier niveau habitable.
 3. Les planchers n'occupent pas toute la surface de l'étage complet.
 4. Les constructions doivent être conformes au plan et les coupes.
 5. Les constructions doivent être conformes au plan et les coupes.
 6. Les constructions doivent être conformes au plan et les coupes.
 7. Seules les toitures plates ou à faible pente, non brisées, sont autorisées.
 8. Les constructions doivent être conformes au plan et les coupes.
 9. Tous les niveaux de bâtiments doivent être conformes au plan et les coupes.
 10. Dans le niveau désigné C sur le plan et les coupes, les constructions doivent être conformes au plan et les coupes.
- Chapitre III - Implantations, surfaces constructibles, etc.**
11. Tous les bâtiments prévus dans le périmètre du plan sont soumis à la réglementation applicable aux constructions d'habitation collective.
 12. Les constructions doivent être conformes au plan et les coupes.
 13. Les constructions doivent être conformes au plan et les coupes.
 14. Les constructions doivent être conformes au plan et les coupes.
 15. Les constructions doivent être conformes au plan et les coupes.
 16. Les constructions doivent être conformes au plan et les coupes.
 17. Les constructions doivent être conformes au plan et les coupes.
 18. Les constructions doivent être conformes au plan et les coupes.
 19. Les constructions doivent être conformes au plan et les coupes.
 20. Toute construction quelconque est interdite dans la zone d'habitation collective.
 21. Les constructions doivent être conformes au plan et les coupes.
 22. Les constructions doivent être conformes au plan et les coupes.
 23. Les constructions doivent être conformes au plan et les coupes.
 24. Les constructions doivent être conformes au plan et les coupes.
 25. Les constructions doivent être conformes au plan et les coupes.
 26. Les constructions doivent être conformes au plan et les coupes.
 27. Les constructions doivent être conformes au plan et les coupes.
 28. Les constructions doivent être conformes au plan et les coupes.
 29. Les constructions doivent être conformes au plan et les coupes.
 30. Les constructions doivent être conformes au plan et les coupes.
 31. Les constructions doivent être conformes au plan et les coupes.