

REFECTION CHAUSSEE / PRESCRIPTION TECHNIQUES

Annexe 1

Date: Novembre 2023

Ech: Schématique

Plan: PF - annexe_1

Légende:

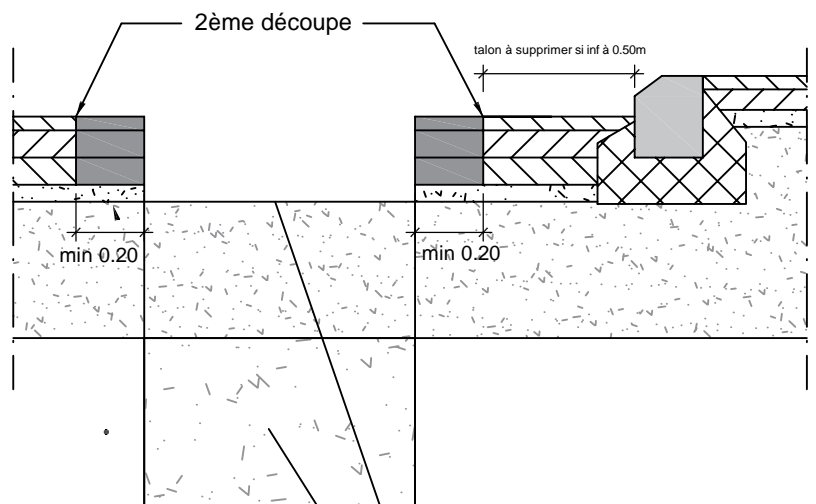
Remise en état provisoire

- 2ème découpe, min 20 cm
- Exécution du fond de forme
- Nettoyage et pose de couche d'accrochage sur le bord de la coupe.
- Pose de bande bitumineuse (type IGAS).
- Pose des couches de revêtement bitumineux selon composition de chaussée.

Remise en état définitive

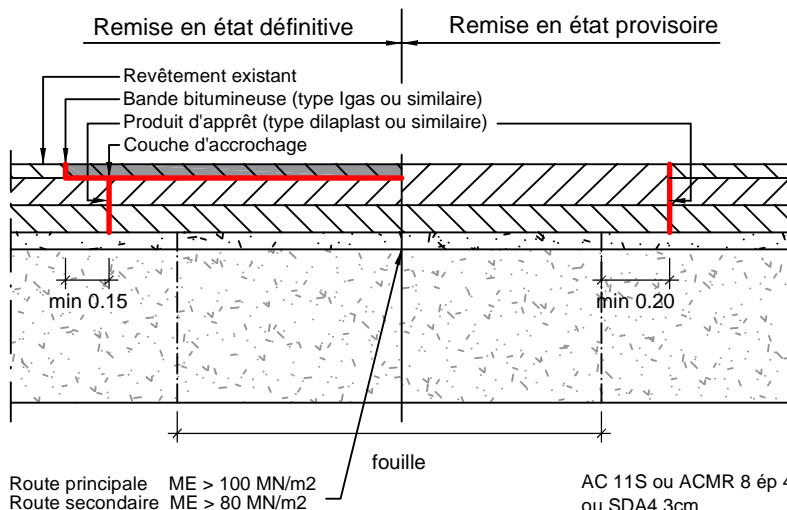
- Fraisage selon épaisseur de la couche de roulement avec 15 cm de recouvrement.
- Nettoyage et application de couche d'accrochage
- Pose de bande bitumineuse (type IGAS).
- Pose de la couche de roulement..

Réfection de fouille - remblayage



Route principale ME > 100 MN/m²
 Route secondaire ME > 80 MN/m²
 ME 2/ME 1 < 2.5
 Remblayage et compactage soigné avec de la grave saine par couche de 20cm maximum

Réfection du revêtement



Route principale ME > 100 MN/m²
 Route secondaire ME > 80 MN/m²

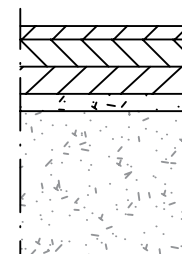
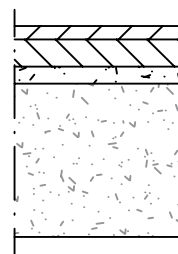
Composition de chaussée

Type 1

Type 2

AC 11S ou ACMR 8 ép 4cm
 ou SDA4 3cm
 ACT 22S - ép 8cm
 GNT 0/16 - ép 5cm

GNT 0/45 - ép 45cm



AC 11S ou ACMR 8 ép 4cm
 ou SDA4 ép 4cm
 ACT 22S - ép 2 x 8cm
 GNT 0/16 - ép 5cm

GNT 0/45 - ép 45cm

Remarques générales

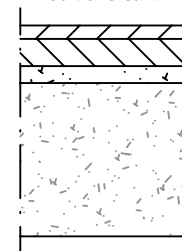
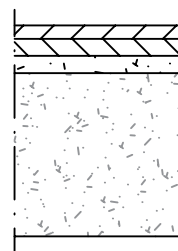
- Tous les matériaux extraits seront remplacés par des matériaux sains
- Remblayage et compactage mécanique soigné par couches de 20cm maximum.
- Le gâchage de béton sur place est interdit.
- Ne pas introduire de lait de ciment ou matériaux dans les canalisations.
- Les grilles et les dépotoirs proches doivent être vidangés.
- Le marquage routier supprimé doit être remplacé au frais du concessionnaire.
- En cas de déformation ou dégradation dans les 2 années suivantes, la municipalité se réserve le droit de demander à l'entreprise la réparation des défauts

Trottoir

Trottoir abaissé ou traversant

AC 8 N ép 3cm
 ACT 16N - ép 5cm
 GNT 0/16 - ép 5cm

GNT 0/45 - ép 40cm



AC 8 N ép 3cm
 ACT 22N - ép 8cm
 GNT 0/16 - ép 5cm

GNT 0/45 - ép 40cm