



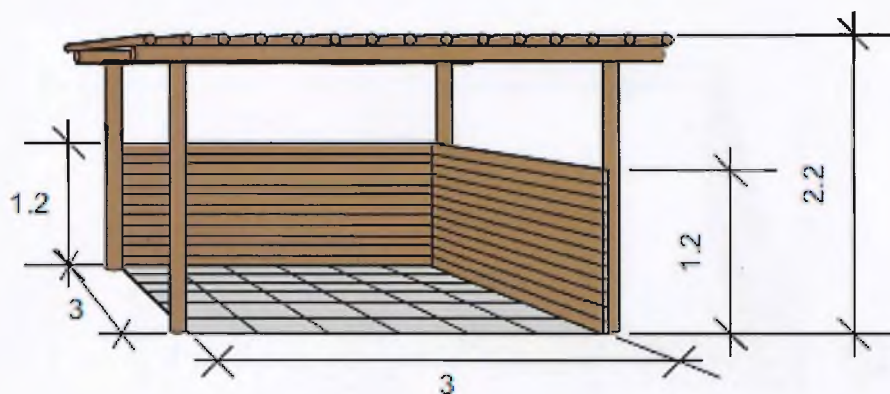
Annexe au règlement municipal sur les jardins familiaux et les potagers urbains

Dimensions des pergolas et des cabanons

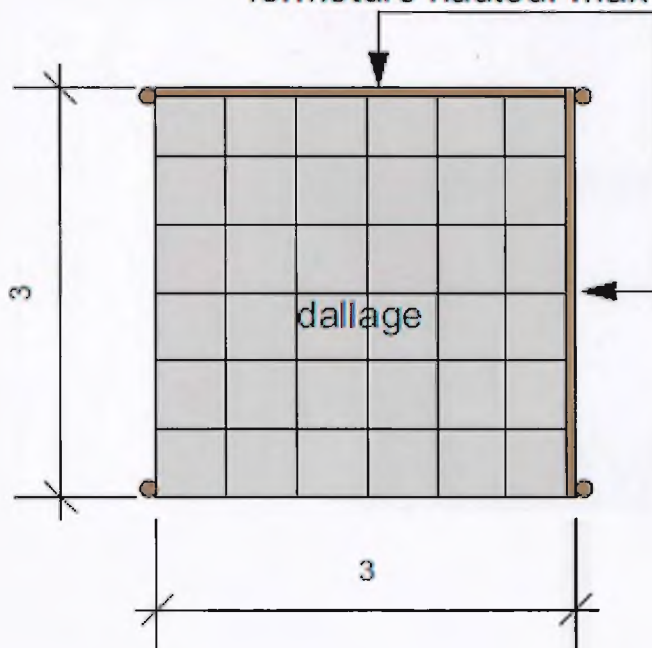
du 05 octobre 2020

La toiture demeure sans couverture fixe et permanente.

Deux côtés peuvent être fermés sur une hauteur maximale d'1.20 m et ne dépassant pas les dimensions de la pergola.

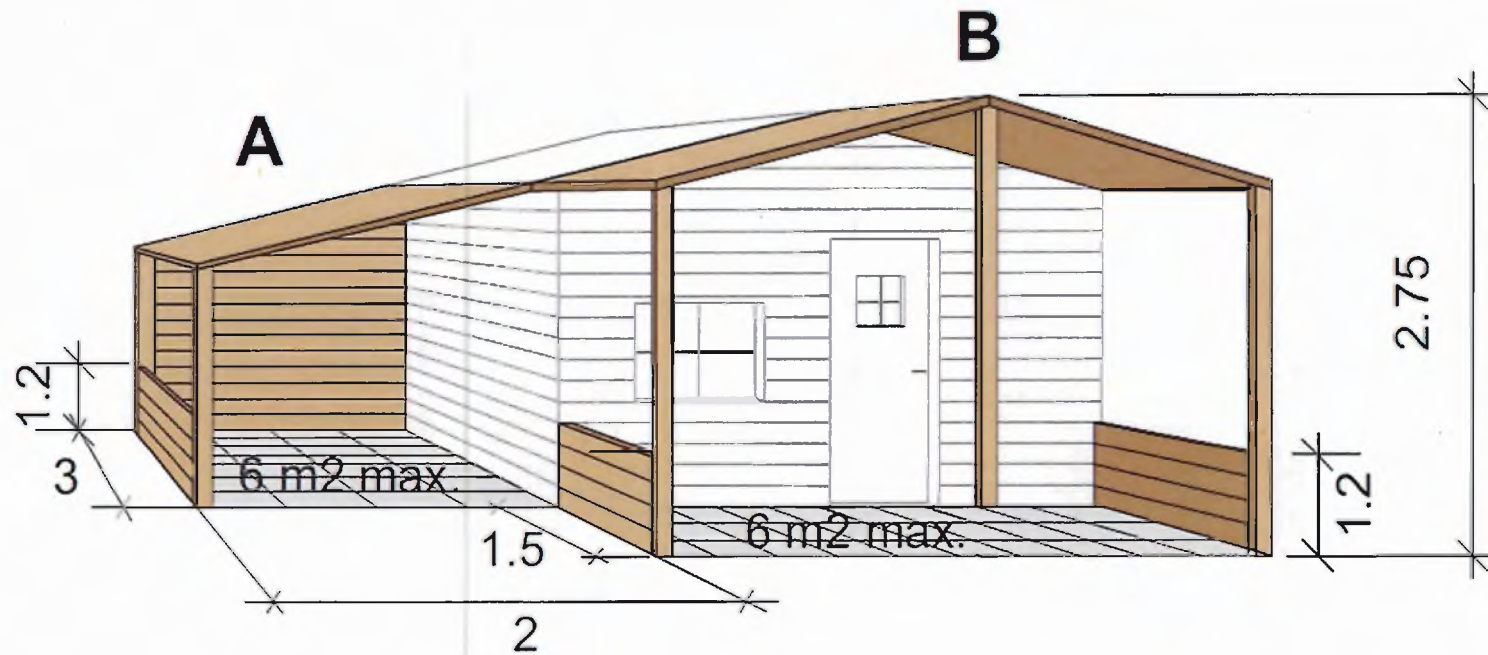


fermeture hauteur max 1.20 m.



Date	Dessinateur	Modifié le	Format	Plan N°	Echelle
15 avril 2020	CP		A4		sans
<small>Service Gestion urbaine - Développement durable - Rue du Lac 14 - 1500 Renens - tél. 021 822 74 02 - www.renens.ch - info@renens.ch</small> <small>Etabli sur la base des données cadastrales</small>					

Avant toit autorisé, A ou B mais pas les deux



4



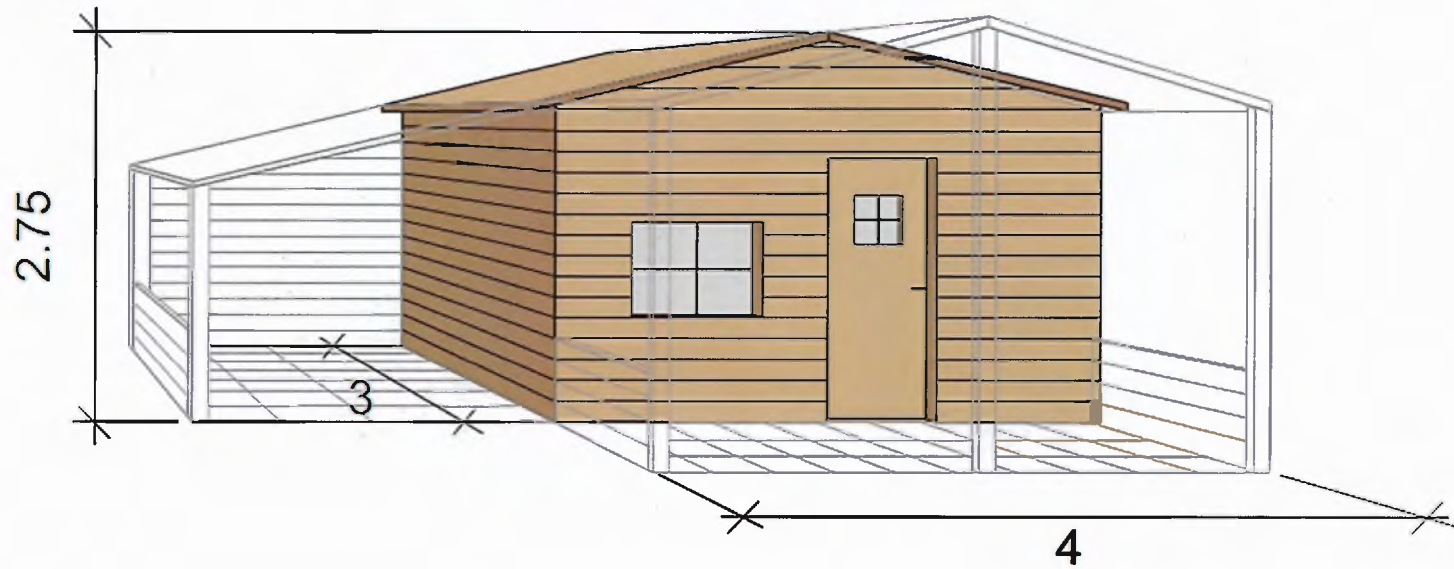
CENTRE TECHNIQUE COMMUNAL

Jardins familiaux - dimensions des cabanes et avant toit

Date	Dessinateur	Modifié le	Format	Plan N°	Echelle
15 avril 2020	CP		A4		sans

Service Gestion urbaine - Développement durable - Rue du Lac 14 - 1020 Renens - tél. 021 832 74 02 - www.renens.ch - ddc@renens.ch

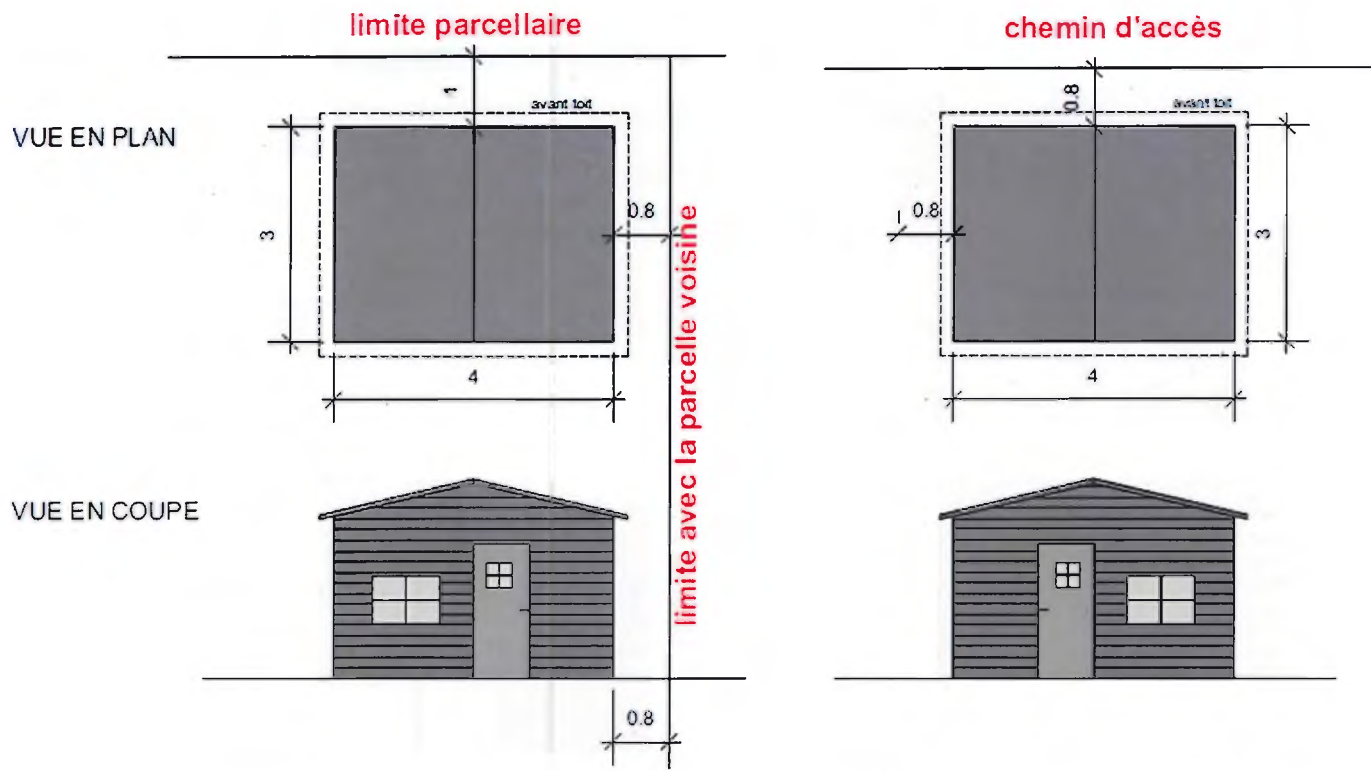
Établi sur la base des données cadastrales



CENTRE TECHNIQUE COMMUNAL

Jardins familiaux - dimensions des cabanes et avant toit

Date	Dessinateur	Modifié le	Format	Plan N°	Echelle
15 avril 2020	CP		A4		sans
Service Gestion urbaine - Développement durable - Rue du Lac 14 - 1020 Renens - tél. 021 632 74 02 - www.renens.ch - cto@renens.ch					
Établi sur la base des données cadastrales					



CENTRE TECHNIQUE COMMUNAL

Jardins familiaux - cabanons - distances aux limites

Date	Dessinateur	Modifié le	Format	Plan N°	Echelle
20 avril 2020	CP		A4		1/100
Service Gestion urbaine - Développement durable - Rue du Lac 14 - 1020 Renens - tél. 021 832 74 02 - www.renens.ch - ctc@renens.ch					
Etabli sur la base des données cadastrales					

Approuvé par la Municipalité dans sa séance du 05 octobre 2020

AU NOM DE LA MUNICIPALITE

Le Syndic:



Jean-François Clément

Le Secrétaire municipal:



Michel V. lyre