

PLAN D'AFFECTATION P21_A « LES BAUMETTES »

Approuvé par la Municipalité
dans la séance du **01 AVR. 2019**

Soumis à l'enquête publique
du **11 MAI 2019** au **09 JUIN 2019**

Le Syndic :  Le Secrétaire :

Le Syndic :  Le Secrétaire :

Adopté par le conseil communal
dans la séance du **14 mai 2020**

Approuvé par le Département
compétent
Lausanne, le **27 NOV. 2020**

Le Président :  Le Secrétaire :

La Cheffe du Département
des Institutions de Territoire

Entré en vigueur le **27 NOV. 2020**

Plan de base établi conformément aux données cadastrales fournies par le bureau RESO Vaud Sàrl
le 22 décembre 2016 et mises à jour le 18 mars 2019

Authentifié selon art. 15 FLAT le: **9.07.2020**

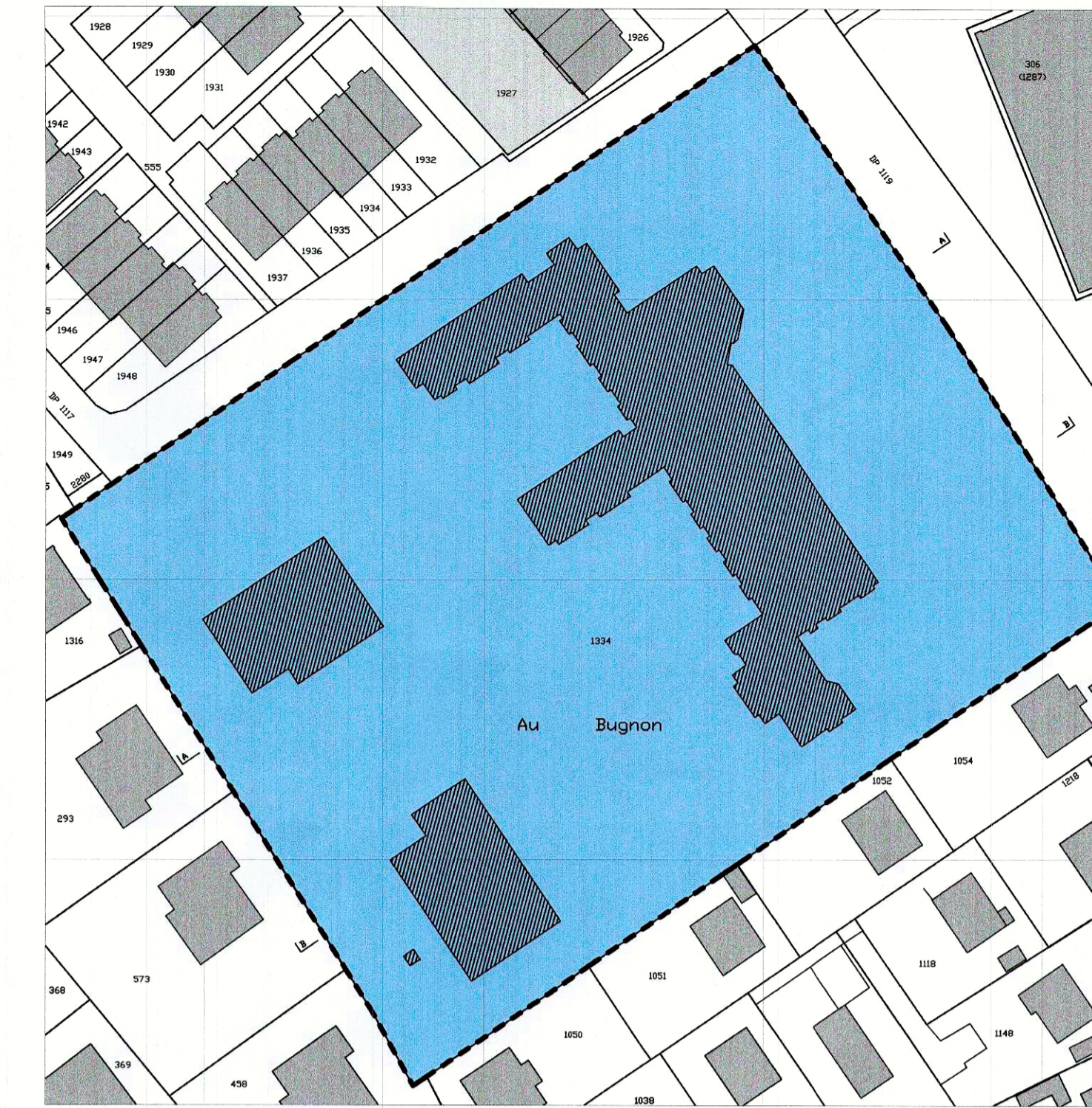
Le géomètre breveté 

RESO Vaud Sàrl
Rue des Métiers 2, 1008 Prilly
Tél. 021 625 90 80 - Fax 021 625 92 76
www.reso-prilly.ch / admin@reso-prilly.ch
Bertrand BARBEY

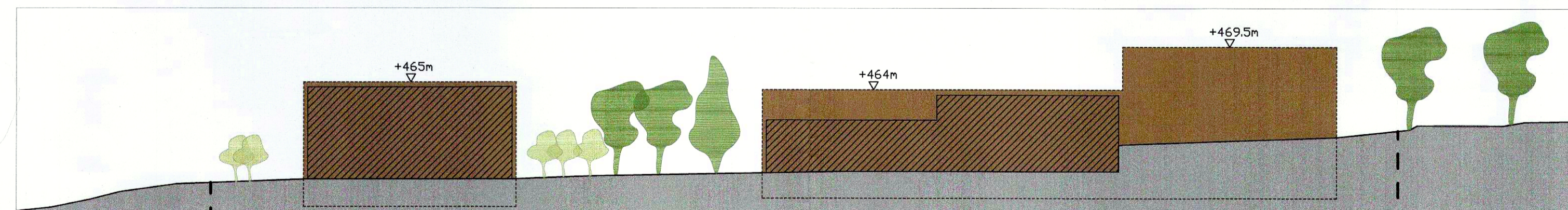


Document élaboré par
2b architectes sàrl
Avenue de Beaumont 22A, CH-1012 Lausanne
T 021 617 58 17 - info@2barchitectes.ch

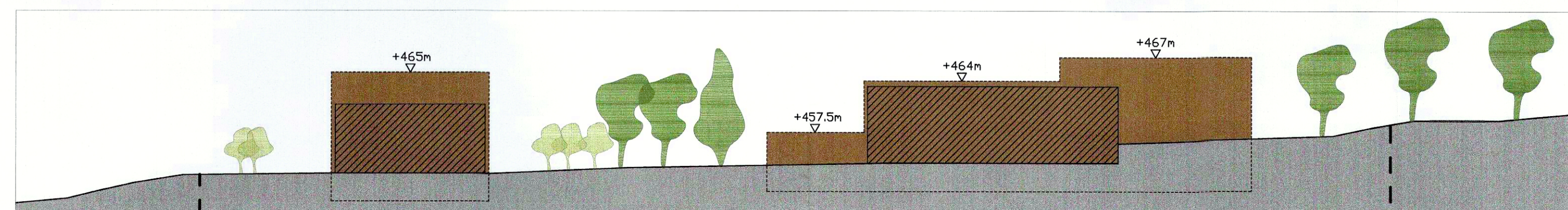
Lausanne, 19 mars 2019



COUPE A-A 1:500



COUPE B-B 1:500



LEGENDES

- Périmètre du plan de quartier
- Aire d'évolution des constructions (hors sol/sous sol)
- Aire des aménagements extérieurs
- Sous-aire du Parc arboré
- Sous-aire du square
- Accès véhicules principal / secondaire
- Sous-aire de circulation et de stationnement
- Accès véhicules secondaire / occasionnel
- Bâtiment existant
- Bâtiment souterrain existant
- A titre indicatif
- Arborisation existante
- Limite d'alignement du 19.07.1978
- Altitude de référence des aménagements extérieurs
- Servitude de passage public à pied existante

ETAT FONCIER

Parcelle n°	Propriétaire	Surface
1334	Fondation "Les Baumettes"	18'072 m²

AFFECTATION

	Zone d'installation (para-) publique
--	--------------------------------------