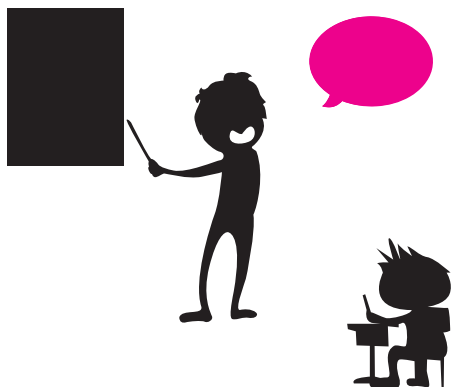
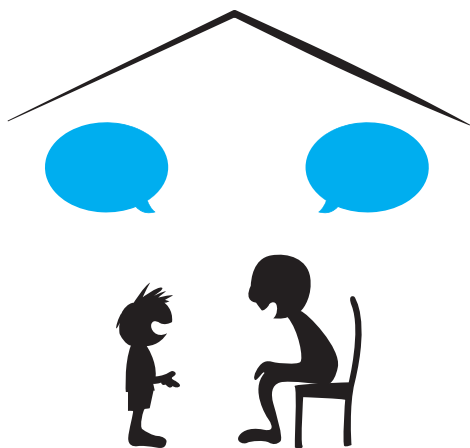


MA LANGUE D'ORIGINE: OBSTACLE OU SOUTIEN À LA LANGUE SCOLAIRE?



Conférence de
F. Rosenbaum

médiatrice ethno-logopédiste

17 septembre 2014
à 20h00

salle polyvalente Vaudaire
du collège du Léman

Table ronde animée par
S. Alvir

chercheuse associée
à l'Université de Fribourg

Intervention théâtrale d'**Eugène**
Pour enseignants et parents

