

# RE- PLAY

ANIMER LA FRICHE DE MALLEY

# HOUSE 2

PROGRAMME  
MI-JUILLET/MI-OCTOBRE 2017

RENCONTRES, DÉCOUVERTES  
ET PLAISIRS URBAINS À MALLEY

# RENCONTRES, DÉCOUVERTES ET PLAISIRS URBAINS À MALLEY



## RENCONTRES

### 19 JUIL

REPLAY 2017  
DEMANDEZ LE PROGRAMME!

17H – Un premier rendez-vous pour célébrer la construction de HOUSE 2 et découvrir le programme de REPLAY 2017. Apéritif à l'appui!

### 19 SEPT

MA GARE, MON QUARTIER

17H-19H – De Zurich à Malley, quels sont les atouts et les particularités d'un quartier situé à proximité d'une gare?

### 26 SEPT

MALLEY, UN NOUVEAU PÔLE ÉCONOMIQUE

17H-19H – Malley possède les atouts d'un espace économique dynamique, favorisant l'entrepreneuriat sous toutes ses formes. Malley, pépinière à innovations?

### 30 SEPT

JOURNÉE CITÉ DE L'ÉNERGIE DES VILLES DE PRILLY ET RENENS

Grande fête populaire à l'occasion de la remise du label aux deux communes.

Informations sur:  
[www.renens.ch](http://www.renens.ch) / [www.priilly.ch](http://www.priilly.ch)

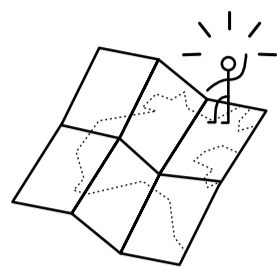
### 3 OCT

MALLEY, QUARTIER DE L'ÉNERGIE

17H-19H – Le développement d'une friche, c'est aussi l'opportunité d'un concept énergétique innovant. Qu'en est-il de Malley?

Les rencontres sont ouvertes à toutes et à tous. Elles sont animées par les Villes de Prilly et Renens, par SDOL et leurs invités.

Informations sur:  
[www.ouest-lausannois.ch](http://www.ouest-lausannois.ch)



## DÉCOUVERTES

### 4 AOÛT

SOIRÉE FESTIVE:  
CRÉMAILLÈRE ET VERNISSAGE

Dès 17H – HOUSE 2 pend sa crémaillère! Habitants, riverains, passants ou simplement curieux sont chaleureusement invités à visiter cette étonnante maison. En parallèle, vernissage de l'exposition « Malley s'affiche », qui investit HOUSE 2 jusqu'à l'automne. Des planches explicatives et des croquis pour découvrir l'évolution urbanistique de Malley, sous toutes ses coutures.

17H30 – Partie officielle, suivie d'un apéritif et d'un set de Collagen DJ.

Informations sur: [www.ouest-lausannois.ch](http://www.ouest-lausannois.ch)

### 5 AOÛT - 14 OCT

EXPOSITION « MALLEY S'AFFICHE »

En dix panneaux, Malley s'affiche dans HOUSE 2: pour comprendre et suivre le Malley de demain.

Horaires de visite selon ouverture de La Galicienne.

Informations sur: [www.lagalicienne.ch](http://www.lagalicienne.ch)

### 8 - 10 SEPT

JOURNÉE DES ALTERNATIVES URBAINES (JAU)

Les Journées des alternatives urbaines s'installent sur la plaine de Malley. REPLAY s'invite au programme pour imaginer et expérimenter la friche autrement!

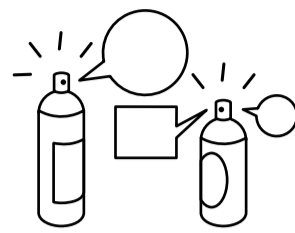
Activités et informations sur:  
[www.alternativesurbaines.ch](http://www.alternativesurbaines.ch)

### 15 - 16 OCT

HOUSE 2 JOUE  
LES PROLONGATIONS

Les étudiantes et étudiants de première année en architecture de l'EPFL s'exercent sur HOUSE 2: Arpentage et Elements.

Informations sur: [alice.epfl.ch](http://alice.epfl.ch)



## PLAISIRS URBAINS

### TOUS LES MARDIS

COURTS-MÉTRAGES URBAINS

À partir du 8 août.

À la nuit tombante, projections de courts-métrages sur la ville et l'urbanisme. En collaboration avec l'association Base-Court.

Informations sur: [www.lagalicienne.ch](http://www.lagalicienne.ch)

### 7 SEPT

VERNISSAGE  
DE L'EXPOSITION  
« RÊVERIES URBAINES »

18H – En partenariat avec le festival BDFIL, six dessinateurs romands libèrent leurs rêveries urbaines sur les murs de HOUSE 2 (voir encadré).

Et la Galicienne continue à faire vivre la friche quasi quotidiennement: concerts, soirées slam, tango, rock n'roll, flamenco, forro et cumbia, vide-dressings, cirque, lectures,...

Programme complet sur:  
[www.lagalicienne.ch](http://www.lagalicienne.ch)

### 8 - 24 SEPT

EXPOSITION « RÊVERIES URBAINES » AVEC BDFIL

REPLAY s'associe au festival BDFIL en présentant « Rêveries urbaines » sur les parois de HOUSE 2: six dessinateurs romands expriment leur vision de la ville sur une création originale. L'exposition, assortie de reproductions de planches choisies dans l'œuvre des auteurs, est à apprécier en préambule et en prolongement du festival, qui se tiendra du 14 au 18 septembre.

### 16 SEPT

DESSINE-MOI... UNE VILLE!

20H30 – Soirée d'improvisations dessinées dans House 2, avec Pierre Wazem et à partir des propositions du public!

Informations sur: [www.bdfil.ch](http://www.bdfil.ch)

### 17 SEPT

TABLE RONDE  
« RÊVERIES URBAINES »

16H – Sur le site de BDFIL à la Place de la Riponne. Comment imaginer la ville? Dessinateurs et urbanistes confrontent leurs rêveries urbaines.

Informations sur: [www.bdfil.ch](http://www.bdfil.ch)

### 14 OCT

FÊTE DE FIN DE SAISON  
HOUSE 2 ET  
LA GALICIENNE

15H – REPLAY clôture son édition 2017, avec la finale de la Ligue d'improvisation de La Galicienne. Le tout accompagné de surprises musicales et d'un apéritif.

Informations sur: [www.lagalicienne.ch](http://www.lagalicienne.ch)

Avec les talentueux Peggy Adam, Hélène Becquelin, Dennis Kormann, Yannis La Macchia, Fanny Vaucher et Pierre Wazem.

Événements en marge de l'exposition: improvisations dessinées, le 16 septembre dans HOUSE 2, et table ronde « Rêveries urbaines », sur le site du festival BDFil, à la Riponne.

Horaires de visite selon ouverture de La Galicienne.

Activités et informations sur:  
[www.bdfil.ch](http://www.bdfil.ch)



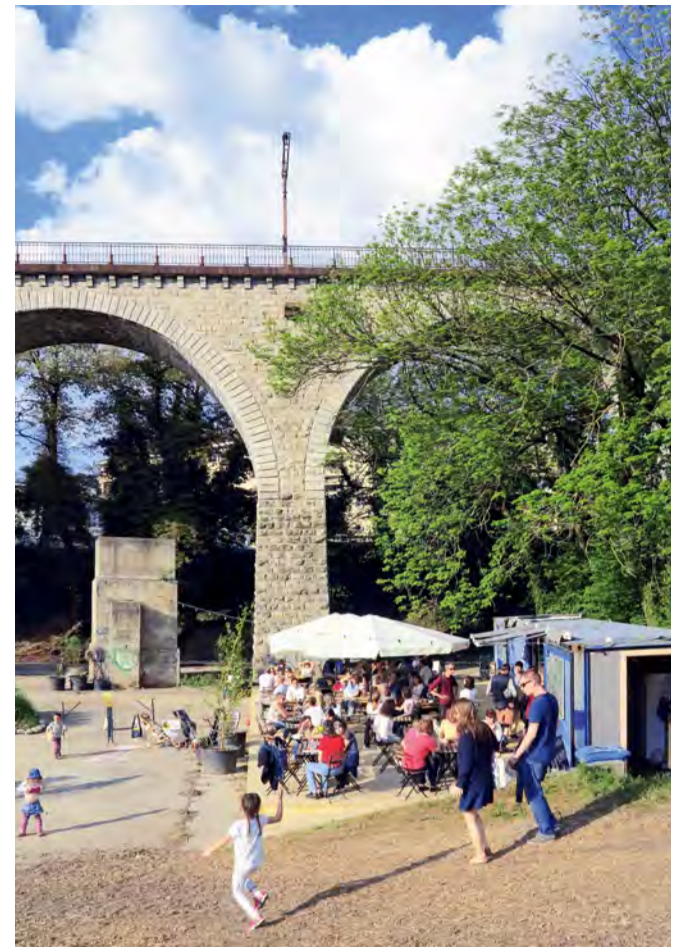
# REPLAY

## DONNER LE GOÛT DE MALLEY, DÈS AUJOURD'HUI!

La friche industrielle de Malley se transforme en un pôle urbain dynamique. Grâce à un programme d'animations culturelles, REPLAY\* rend cet espace vivant dès à présent.

Initié en 2015 par les communes de Renens et Prilly, avec le bureau Stratégie et développement de l'Ouest lausannois (SDOL), le projet REPLAY invite la population à découvrir et vivre le potentiel de développement du futur quartier, en échangeant sur les espaces publics à venir.

Toute une vie existe déjà autour de la halte CFF de Prilly-Malley: cafés et restaurants, espaces et ateliers d'artistes, activités sportives ou soirées théâtrales. Sans oublier « Malley et ses jardins » (REPLAY 2015) et « Les rencontres de La Galicienne », buvette active propulsée par REPLAY 2016, qui célèbre cette année sa deuxième saison d'ouverture. En accueillant le projet HOUSE 2 à La Galicienne, REPLAY 2017 compte à nouveau faire vivre la plaine de Malley au rythme des rencontres, des découvertes et des plaisirs urbains.

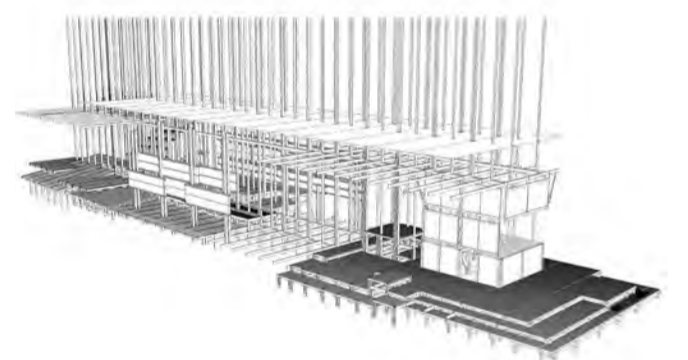


# HOUSE 2

## UNE MAISON CONSTRUITE À LA MAIN!

Après son passage à Zurich, HOUSE 2 s'installe à Malley, près de La Galicienne. Cette maison en bois, imaginée et construite par les étudiants en architecture de 1<sup>re</sup> année (ALICE-EPFL), accueille la 3<sup>e</sup> édition de REPLAY. Avec un bar, des expositions, une salle de projection et des espaces de rencontre, HOUSE 2, stimulante et éphémère, invite à se plonger dans l'ambiance de Malley, de l'été à l'automne.

HOUSE 2 est avant tout un projet pédagogique. En collaborant ensemble sur cette formidable construction de trente-cinq mètres de long, les futurs architectes passent du concept à la réalisation, avec une première expérience du chantier: les projets élaborés doivent tenir compte de la réalité du terrain et de l'expérience qu'en auront les passants et les visiteurs.



RE-  
PLAY  
ANIMER LA FRICHE DE MALLEY

\*REPLAY est un projet initié par Prilly, Renens, Lausanne, le Canton de Vaud et les CFF avec Stratégie et développement de l'Ouest lausannois (SDOL) pour accompagner le développement urbanistique et préfigurer la vie du futur quartier de Malley.

Graphisme: Atelier Poisson Contenu: Plates-Bandes Communication  
Photo: Galicienne @La Galicienne et @Plates-Bandes communication House 2 ©Anna Positano Plan©Elena Chiavi



# MALLEY EN PROJETS

La plaine de Malley recèle un potentiel de développement exceptionnel au cœur de l'agglomération. Partiellement en friche, elle possède une importante capacité, qui permettra de combler les besoins en matière d'urbanisation.

Sa transformation permettra de réaliser un nouveau centre urbain vivant et engagé dans la dynamique du développement durable. Les rues et les places seront entièrement réaménagées pour favoriser la mobilité douce et les transports publics autour d'espaces verts nouvellement créés.

Le secteur de Malley jouit d'une situation exceptionnelle au cœur de l'agglomération lausannoise. Proche des centres-villes de Lausanne et Renens, il est parfaitement desservi par les transports en commun. Il dispose d'une gare et d'une connexion privilégiée au futur tramway t1, qui reliera Lausanne à Renens.

Ce nouveau morceau de ville intégrera logements, bureaux, commerces, école et crèche ainsi que d'importants espaces publics et culturels, qui en feront un lieu de vie moderne et convivial. Le développement du secteur de Malley est accompagné d'une information continue auprès des riverains et de la population.



## DATES CLÉS

- 2002 Concours European**  
Avec la fermeture des abattoirs, une nouvelle page de l'histoire s'ouvre pour Malley.

---

- 2006 Études test**  
Des premières réflexions donnent des perspectives d'avenir au développement de Malley.

---

- 2011 Validation du Schéma directeur intercommunal de Malley**  
Les lignes directrices sont définies à travers une collaboration entre plusieurs communes.

---

- 2012 Inauguration de la halte Prilly-Malley**  
L'arrivée de cette gare préfigure le nouveau quartier.  
**Concours d'urbanisme et d'espaces publics pour Malley-Gare et Malley-Gazomètre**  
Parcs et places se dessinent, l'orientation des bâtiments s'inspire des traces du passé.

---

- 2015 Premier plan de quartier Malley-Gare mis à l'enquête publique**  
Suite à un concours, le projet lauréat pour le nouveau Centre sportif de Malley est rendu public.  
**Obtention du label «Site 2000 watts» pour Malley-Gare**  
Une première en Suisse romande!

---

- 2016 Entrée en vigueur du Plan d'affectation cantonal (PAC) du Centre sportif de Malley (CSM)**  
**Adoption de Malley-Gare par les Conseils communaux de Prilly et de Renens**  
Votation populaire favorable à Prilly

---

- 2017 Premier coup de pioche pour la réalisation de la première étape du nouveau Centre sportif**  
**Concours d'architecture pour les aires A et B de Malley-Gare**  
**Mise à l'enquête du passage inférieur des Coulisses, nouveau franchissement sous-voies entre le CSM et le futur quartier de la gare, au sud**

---

- 2017-2018 Mises à l'enquête publique des plans de quartiers Malley-Viaduc et Malley-Gazomètre, suivies de concours d'architecture**

## MALLEY-CENTRE, UN FUTUR MORCEAU DE VILLE À VOCATIONS MULTIPLES

