

Déchèteries intercommunales



Déchettri

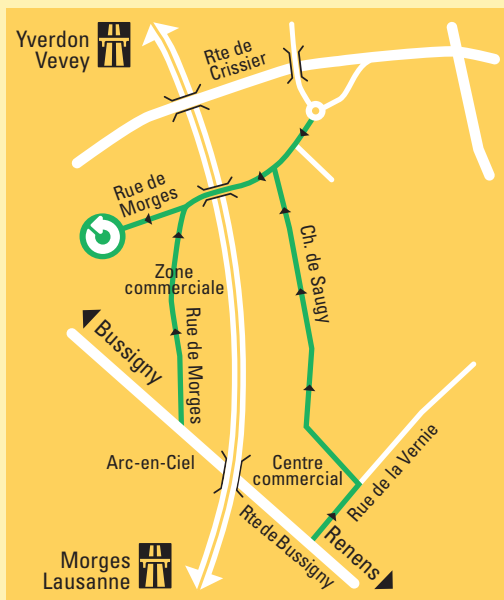
Déchèterie intercommunale
Bussigny – Chavannes – Crissier
Renens – Villars-Ste-Croix

➤ Déchèterie intercommunale de Bussigny

Accès par la rue de Morges, dans la zone commerciale de Crissier.

● Horaire d'accès

Lundi au vendredi 9h-12h et 14h-18h
Samedi 9h-16h (non stop)



Déchèterie

intercommunale de Malley
Lausanne – Prilly – Renens

➤ Déchèterie intercommunale de Malley

Accès par l'avenue de Longemalle direction Lausanne (Chemin de l'Usine-à-Gaz).

La déchèterie se situe dans la partie habillée de vert du centre intercommunal de logistique.

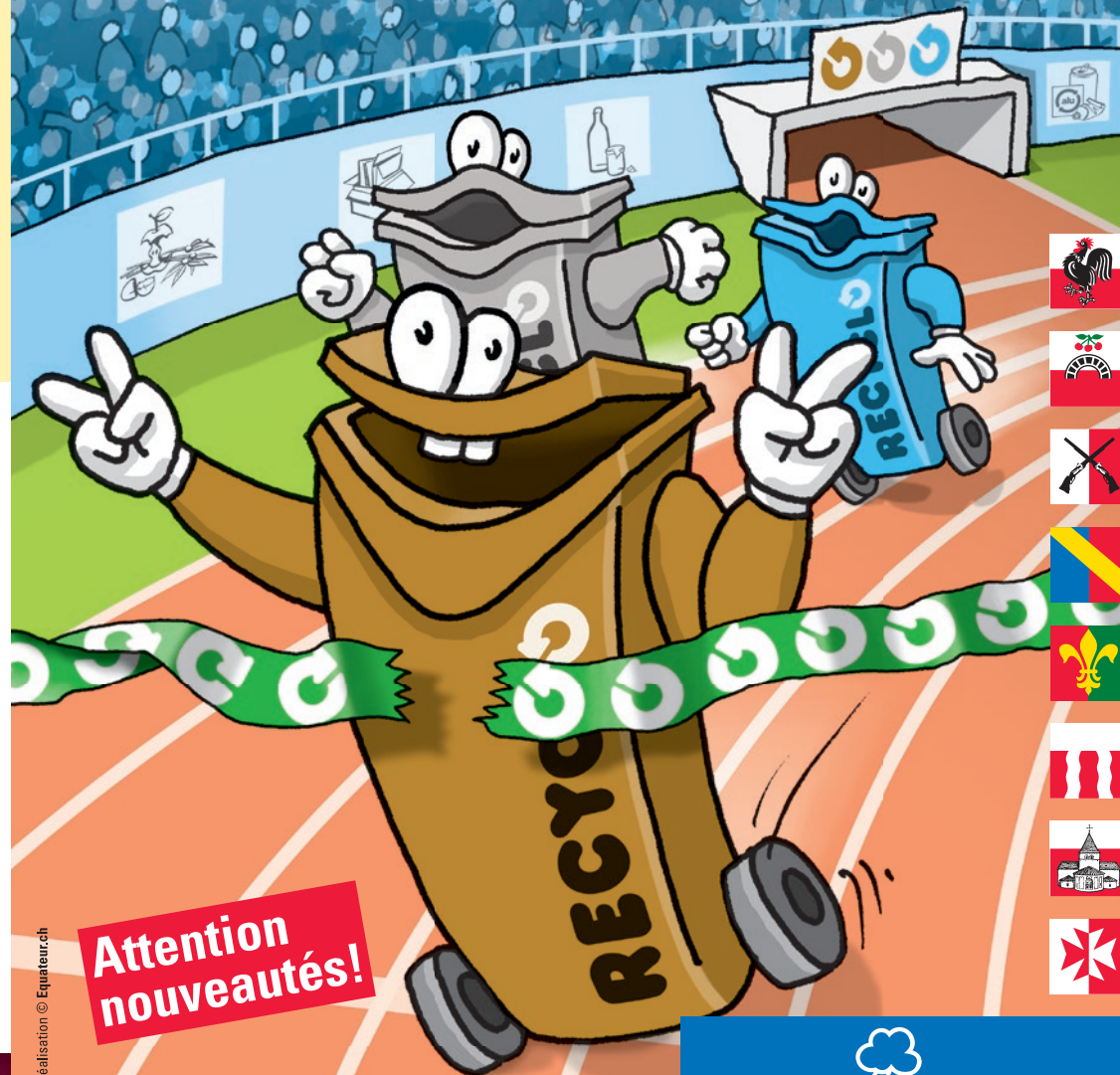
● Horaire d'accès

Lundi au vendredi 8h-19h
Samedi 8h-17h (non stop)



RECYCLO

info-tri 2016



Attention nouveautés!

Directives communales

Conception et réalisation © Equateur.ch

Renens
VILLE PROPRE
Tél. 021 632 74 02 – www.renens.ch



Déchèterie Mobile 2016



Horaires d'ouverture, valables toute l'année!

- Samedi de 9h à 12h
- Mercredi de 9h à 14h

La déchèterie mobile accepte tous vos déchets ménagers.

Chaque habitant, muni de sa carte de déchèterie de Bussigny ou de Malley, peut se rendre dans le lieu de son choix.



 Service sur appel pour vos encombrants 021 632 74 02 (Fr. 50.- pour 3 objets volumineux)

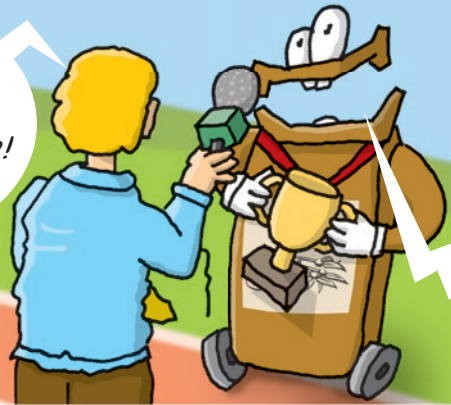


COURSE DU 100% RECYCLÉ!

BRAVO ET MERCI À TOUS LES FANS DE RECYCLAGE. FÉLICITATIONS AU VAINQUEUR DE LA COURSE: COMPOSTO!

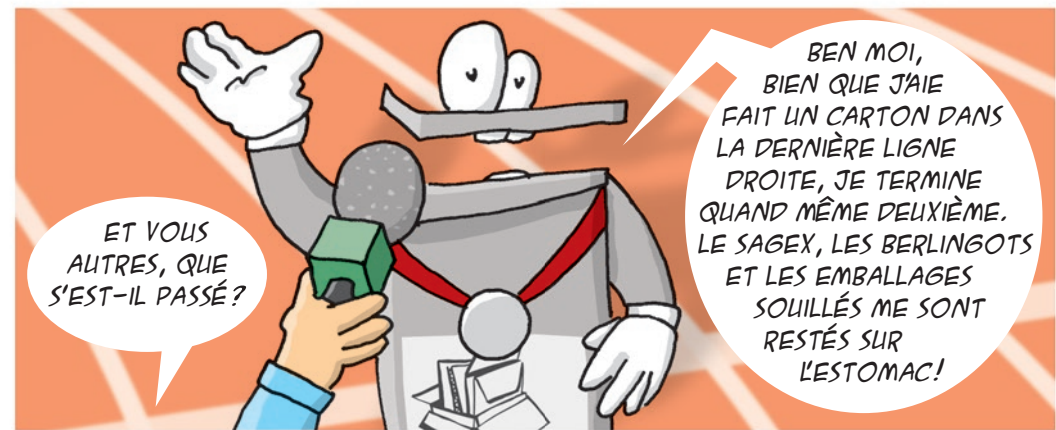


QUELLE COURSE FANTASTIQUE! BRAVO POUR CE NOUVEAU RECORD! VOS IMPRESSIONS?



JE MANGE TOUTES SORTES DE VÉGÉTAUX ET J'ADORE LES RESTES DE REPAS CRUS OU CUITS, MAIS DÉTESTE LES SACHETS PLASTIQUES.

ET VOUS AUTRES, QUE S'EST-IL PASSÉ?



BEN MOI, BIEN QUE J'AIE FAIT UN CARTON DANS LA DERNIÈRE LIGNE DROITE, JE TERMINE QUAND MÊME DEUXIÈME. LE SAGEX, LES BERLINGOTS ET LES EMBALLAGES SOUILLÉS ME SONT RESTÉS SUR L'ESTOMAC!

ET VOUS?

J'AI ENCORE QUELQUES KILOS À PERDRE, NOTAMMENT À CAUSE DE LA PORCELAINE QUI NUIT À MA BONNE DIGESTION.



ENCORE UN GRAND MERCI À TOUS POUR VOTRE PARTICIPATION À CETTE COURSE DU TRI!



Trier vos déchets, une bonne raison pour faire maigrir votre sac d'ordures ménagères.

CTC - Centre Technique Communal
021 632 74 02 - Rue du Lac 14 - 1020 Renens
Info-déchets 021 632 74 02

Feu 118
Administration communale 021 632 71 11
Police municipale 021 622 80 00
Internet www.renens.ch

Français

Info-déchets

Merci de conserver ce calendrier!
Il vous rendra service toute l'année, tout en vous informant sur la gestion des déchets et la meilleure manière de les éliminer, dans le respect de notre environnement.
Nous vous remercions de votre collaboration active!
Contact info-déchets 021 632 74 02

Deutsch

Abfall-Info

Bitte bewahren Sie diesen Kalender gut auf!
Er wird Ihnen das ganze Jahr hilfreich sein, und informiert über die beste Abfall - Verwertung und - Entsorgung, ganz im Respekt unserer Umwelt.
Wir danken Ihnen für die aktive Mitarbeit!
Kontakt "Abfall-Info" 021 632 74 02

Italiano

Informativa rifiuti

Utile tutto l'anno, questo calendario richiama la vostra attenzione su come gestire e smaltire al meglio i vostri rifiuti nel pieno rispetto dell' ambiente.
Si prega quindi di conservarlo con cura.
Vi ringraziamo per la vostra collaborazione.
Per ulteriori informazioni, se necessario, chiamare il numero 021 632 74 02

English

Waste info

Please keep this calendar!
It will be usefull all year long, while informing you about the management of the waste and the best way of eliminating them, in the respect of our environment.
We thank you for your active collaboration!
If needed: the info contact waste 021 632 74 02

Español

Información sobre basuras

Gracias por conservar este calendario, le hará servicio todo el año, informándoles sobre la gestión de basuras y la mejor forma de respetar nuestro medio ambiente.
Gracias por vuestra colaboración.
Si desean más información llamar al 021 632 74 02



Genre de déchets

Où et comment?

PORTE A PORTE



Incinérables ménagers

Secteur 1: les mardis
Secteur 2: les jeudis



Papier - carton

Tous les mercredis
pour toute la ville



Verre

3^e vendredi de chaque mois



Ne pas jeter dans les conteneurs entre 20h et 7h, ainsi que les dimanches et jours fériés.



Végétaux et aliments

Tous les lundis +
Tous les jeudis de juin à septembre

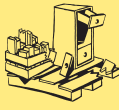


Souches et terre exclues. Les branches doivent être ficelées en fagots de 1.50m au maximum.



Déchets volumineux ménagers

• Service de collecte payant sur appel:
021 632 74 02



Bois



Ferraille et fer blanc

www.ferrorecycling.ch



Aluminium

www.igora.ch



Plastiques triés • Bouteilles et flacons

- Films plastiques non alimentaires
- Plastique dur
- Polystyrène (sagex, blocs de calage)



Huiles



Genre de déchets

Où et comment?

DECHETERIE



Déchets spéciaux ménagers



Déchets: céramique vaisselle

Déchets de chantier interdits



Pneus



POINTS DE COLLECTE



Habits

www.texaid.ch



TEXAID

Points de collecte en ville



Aluminium et fer blanc



Points de collecte en ville



Bouteilles de boissons PET

www.petrecycling.ch



Bouteilles de lait PE



COMMERCES



Appareils électriques et électroniques

www.sens.ch
www.swicorecycling.ch



Capsules de café en aluminium

www.igora.ch

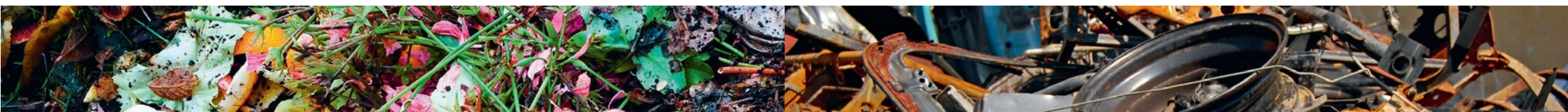


Piles

www.inobat.ch



Les conteneurs doivent être sortis en bord de route au plus tôt à 20h la veille des jours de ramassage et rentrés après le passage du camion. Les conteneurs ne doivent pas être stationnés en permanence à proximité du domaine public.



Ensemble, trions les plastiques usagés!

Déchèterie

Bouteilles et flacons en plastique (hors PET)



Plastique dur: meubles de jardin, caisses, bidons



Films plastiques non alimentaires



Polystyrène expansé blanc (sagex)



Commerces

Bouteilles en PET



Bouteilles et flacons en plastique (hors PET)

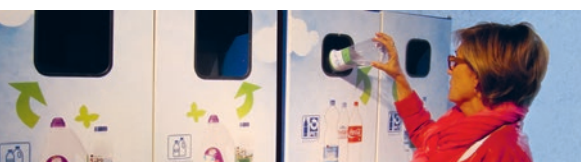


CD et cartouches de toner



Sacs taxés

Films et emballages alimentaires, tubes de dentifrice ou similaires, éponges, bouteilles d'huile et vinaigre, pots de yogourt, tubes, emballages composites, paquets de chips, ustensiles, fourres plastiques, peignes, brosses, gants, stylos feutres, cotons-tiges, bâches, etc.



Ville de Renens - Tableau du ramassage des déchets 2016 - Secteur 1 et 2



Incinérables ménagers
Secteur 1
(Ouest - Renens)



Incinérables ménagers
Secteur 2
(Est - Renens)



Déchets alimentaires et végétaux
Sapins de Noël sans décoration



Papier Carton



Verre



Conteneurs enterrés

*** Collecte spéciale**



Avenues, rues, chemins:

- Alpes
- Arzillier
- Avenir
- 14-Avril
- Baumettes
- Biondes
- Bois
- Bugnon (N° 1)
- Borjod
- Caudray
- Censuy
- Cerisiers
- Corbettes
- Corjon
- Crissier
- Eglise-Catholique
- Epenex
- Eterpy
- Gare (avenue)
- Gare (place)
- Industrie
- 24-Janvier (N°s 28 à 32)
- Lausanne (N°s 1 à 37)
- Léman
- Lilas
- 1^{er} Mai
- Mèbre
- Midi
- Villas-du-Mont
- Neuve
- Pallettes
- Pépinières
- Piscine
- Poste
- Préfaully
- Pré-Fleuri
- Publiaz
- Saugiaz
- Savonnerie
- Sentier des Pins
- Silo
- Simplon
- Source
- Temple
- Terminus
- Verdeaux

	Janvier	Février	Mars	Avril	Mai	Juin	Juillet	Août	Septembre	Octobre	Novembre	Décembre
Lu		1						1 1 ^{er} Août				
Ma		2 1	1 1					2 1 *			1 1	
Mer		3	2					3			2	
Je		4 2	3 2			1		4 2	1 2		3 2	1 2
Ve	1 <i>Nouvel An</i>	5	4	1		2		5	2		4	2
Sa	2	6	5	2		4		6	3	1	5	3
Di	3	7	6	3	1	5		7	4	2	6	4
Lu	4	8	7	4	2	6		8	5	3	7	5
Ma	5 1	9 1	8 1	5 1	3 1	7 1		9 1	6 1	4 1	8 1	6 1
Mer	6	10	9	6	4	8		10	7	5	9	7
Je	7 2	11 2	10 2	7 2	5 <i>Je Ascension</i>	9 2		11 2	8 2	6 2	10 2	8 2
Ve	8	12	11	8	6 2 *	10		12	9	7	11	9
Sa	9	13	12	9	7	11		13	10	8	12	10
Di	10	14	13	10	8	12		14	11	9	13	11
Lu	11	15	14	11	9	13		15	12	10	14	12
Ma	12 1	16 1	15 1	12 1	10 1	14 1		16 1	13 1	11 1	15 1	13 1
Mer	13	17	16	13	11	15		17	14	12	16	14
Je	14 2	18 2	17 2	14 2	12 2	16 2		18 2	15 2	13 2	17 2	15 2
Ve	15	19	18	15	13	17		19	16	14	18	16
Sa	16	20	19	16	14	18		20	17	15	19	17
Di	17	21	20	17	15	19		21	18	16	20	18
Lu	18	22	21	18	16 <i>Lu Pentecôte</i>	20		22	19 <i>Lu du Jeûne</i>	17	21	19
Ma	19 1	23 1	22 1	19 1	17 1 *	21 1		23 1	20 1 *	18 1	22 1	20 1
Mer	20	24	23	20	18	22		24	21	19	23	21
Je	21 2	25 2	24 2	21 2	19 2	23 2		25 2	22 2	20 2	24 2	22 2
Ve	22	26	25 <i>Ve Saint</i>	22	20	24		26	23	21	25	23
Sa	23	27	26	23	21	25		27	24	22	26	24
Di	24	28	27 <i>H. d'été</i>	24	22	26		28	25	23	27	25 <i>Noël</i>
Lu	25	29	28 <i>Lu Pâques</i>	25	23	27		29	26	24	28	26
Ma	26 1		29 1 *	26 1	24 1	28 1		30 1	27 1	25 1	29 1	27 1
Mer	27		30	27	25	29		31	28	26	30	28
Je	28		31 2	28 2	26 2	30 2			29 2	27 2		29 2
Ve	29			29	27				30	28		30
Sa	30			30	28					29		31
Di	31				29					30 <i>H. d'hiver</i>		
Lu					30							
Ma					31 1							

Avenues, rues, chemins, allée:

- Airelles
- Bellevue
- Bourg-Dessus
- Broye
- Bruyère
- Bugnon (sauf le N° 1)
- Carroz
- Chablais
- Château
- Chenalette
- Chêne
- Clos
- Cossonay
- Côtes
- Côtes-de-la-Bourdonnette
- Creuse
- Florissant
- Folliou
- 24-Janvier (N°s 2 à 24)
- Jonquilles
- Jouxteus
- Lac
- Lausanne (N°s 37 et plus)
- Levant
- Longemalle
- Martinet
- Mont-Robert
- Mottey
- Novalles
- Noyerettes
- Paix
- Paudex
- Perrelet
- Pierregrosse
- Pralet
- Rionza
- Roche
- Roses
- Rueyre
- Saint-Georges
- Sécheron
- Sentier de la Gare
- Sur-la-Croix
- Usine à gaz
- Vignes
- Village
- Vorsiaz

Informa o - lixo

Por favor queira conservar este calend rio!

Vai servir-lhe de guia durante todo o ano.

Cont m informa o sobre a gest o do lixo e a melhor forma de o eliminar, respeitando o meio ambiente.

Agradecemos a sua colabora o ativa!

Para informa o, ligue: 021 632 74 02

C p Bilgileri

L tfen bu takvimi saklayiniz!

Sizlere b t n bir yıl boyunca yardımcı olacaktır, aynı zamanda c pleri saklayıp, en iyi şekilde atmanızı saėlayacaktır, ve b t n bunlar dogaya saygı i inde.

Sizlere katilimlarinizdan dolayı tesekk r ediyoruz.

Sorulariniz i in: 021 632 74 02

Informacije o otpadu

Molimo vas da sa uvate ovaj kalendar! Bit  e vam koristan cijelu godinu, koji  e vam pruėiti podobne

informacije o najboljim mogu nostima da bi ste uklonili odpatke za kvalitetnu zaėtitu naėe okoline.

Zahvaljujemo se na vaėoj dragovoljnoj suradnji!

Za eventualne potrebe nazovite: 021 632 74 02

Informata p r mbeturinat

Ju lutemi ta ruani k t  kalendar! Do t  jet  i

dobish m p r t r  vitin, sepse do t'ju ofroj 

informata t  holl sishme p r m nyr n e largimit t 

mbeturinave, q  t  kemi n  mbrojtje cil sore

t  ambientit ku jetojm .

Ju falenderojm  p r bashk punimin tuaj!

P r nevojat eventuale th rrisni: 021 632 74 02

 zhi v   o ru k n  n riya t kaval 

 v  n  k    yaya kavan       k   ek n n ng k n!

v ru m      v t m  t n  y n              k 

 o n n lam ,  zhi v   o ru k n n  n m  v   m 

                    v v k  v v  u     t 

                       v n         

     v t   n riya t kaval k n n           

 t  t      t .      t   n    v m n

 t t           m t  n n ri n n t  t  ri v t t k 

 o n k n     m .!

  v n          :  zhi v   o ru k n  kaval 

 m y t  t        021 632 74 02

