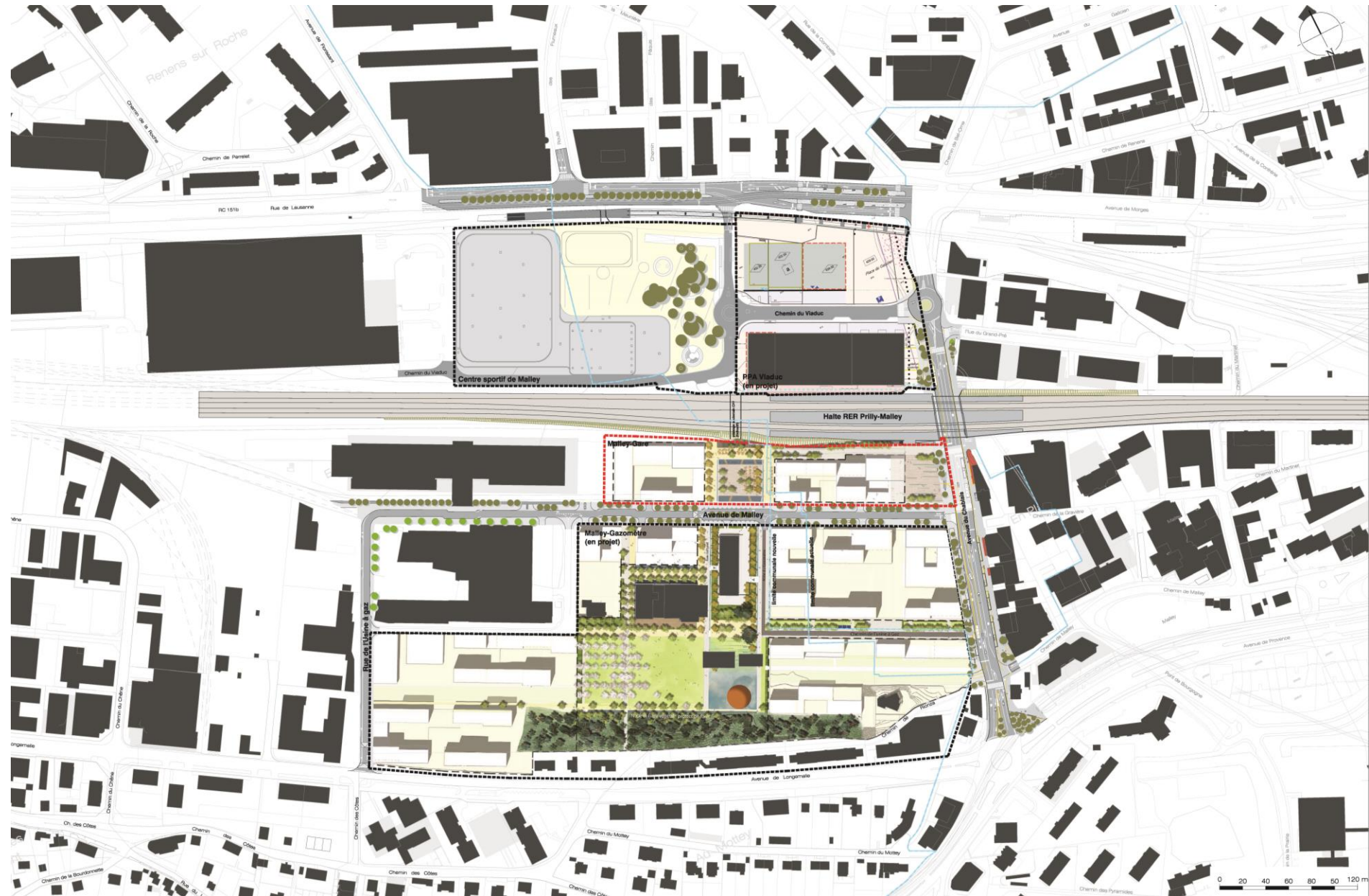
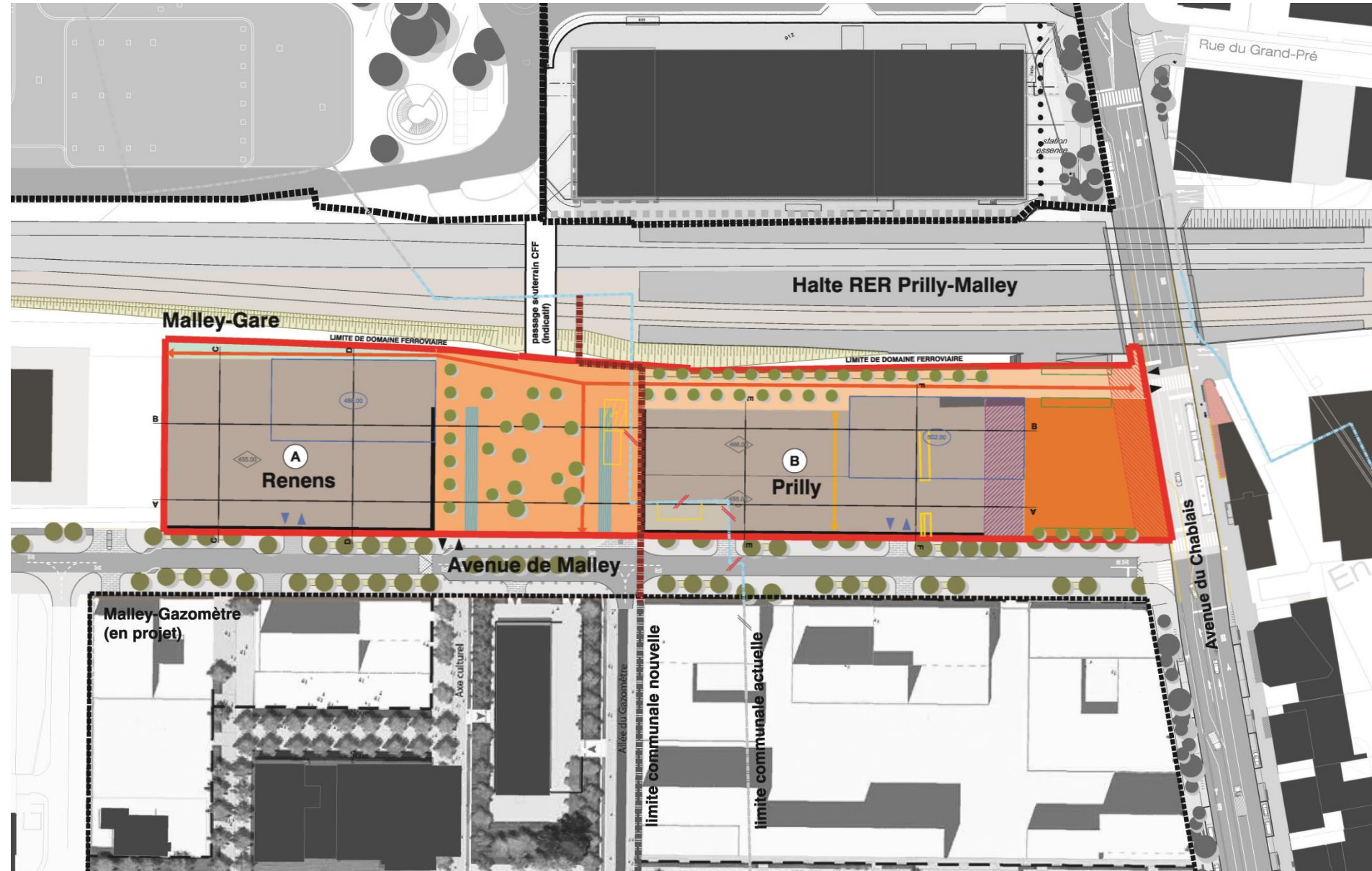


**PPA MALLEY-GARE
OBJET DE LA VOTATION
DU 27 NOVEMBRE**

Plan général de Malley-Centre

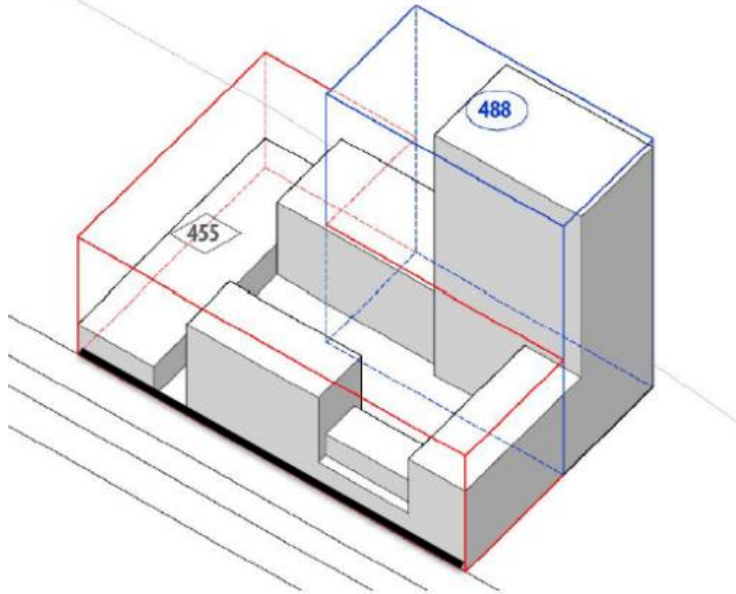


Malley-Gare



Hauteurs maximales et variations possibles

AIRE A SUR RENENS



HAUTEURS MAXIMALES

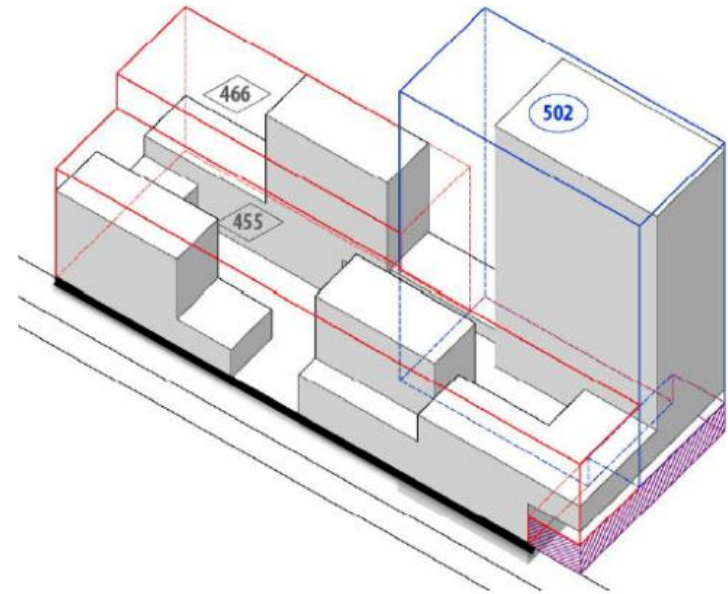
Partie en rouge : 30 mètres

Partie en bleu : 63 mètres

VARIATION POSSIBLE POUR LA TOUR

Entre 11 et 21 étages (entre 34 et 63 mètres)

AIRE B SUR PRILLY



HAUTEURS MAXIMALES

Partie en rouge : 30 et 40 mètres

Partie en bleu : 77 mètres

VARIATION POSSIBLE POUR LA TOUR

Entre 14 et 25 étages (entre 43 et 77 mètres)

La hauteur est limitée par les gabarits du plan et la surface de plancher maximale par son règlement.

Le volume résultant est sensiblement inférieur au volume total du gabarit.

Les formes et les hauteurs des bâtiments seront définies par des concours d'architecture

Densité humaine et mixité fonctionnelle

NOMBRE D'HABITANTS ET EMPLOIS À L'HECTARE

Site	SDIM 2011	Concours 2012	PPA 2016
Viaduc	entre 640 et 1083	-	630
Malley-Gare	entre 640 et 950	642	648
Malley-Gazomètre	entre 256 et 400	266	275
Densité moyenne			379

MIXITÉ FONCTIONNELLE

Site	Logement	Activités
Viaduc	43%	57%
Malley-Gare	40%	60%
Malley-Gazomètre	73%	27%
Mixité moyenne	60%	40%

Historique de la planification, de l'information et de la consultation de la population

- 2005** Étude du secteur dans le cadre du Schéma directeur de l'Ouest lausannois (SDOL)
- 2006 Consultation publique lors des études test pour évaluer le potentiel du secteur de Malley
- Dès 2007** Stands d'information sur l'avancement de Malley au Marché du SDOL
- 2011 Consultation publique du Schéma directeur intercommunal de Malley (SDIM)
- Dès 2012** Palissade d'information sur l'avancement de Malley à la sortie de la halte CFF
- 2012 Concours d'urbanisme et des espaces publics pour les sites au sud des voies ferrées
- 2012** Inauguration de la halte RER Prilly-Malley
- Dès 2012 Élaboration des plans de quartier Malley-Gare et Malley-Gazomètre
- 2014** Examen préalable de Malley-Gare par les services cantonaux
- 2015 Mise à l'enquête et présentation publique du PPA Malley-Gare
- 2015** Présentation publique à Prilly sur l'avancement de Malley
- Dès 2015 Animation des lieux et rencontres Replay
- 2015** Label Site 2000 watts pour Malley-Gare, une première en Suisse romande
- 2016 Adoption de Malley-Gare par les Conseils communaux de Prilly et de Renens
- Dès 2017** Plusieurs concours d'architecture pour Malley-Gare, Malley-Gazomètre et PPA Viaduc

Enjeux et objectifs de la planification

- ✓ Créer un nouveau **centre urbain** pour l'agglomération
- ✓ Assurer une **affectation mixte avec une diversité de logements**, de commerces de proximité, de bureaux et d'activités artisanales, culturelles et parapubliques
- ✓ Assurer une **densité adaptée au site** en garantissant des espaces publics généreux
- ✓ Encourager l'utilisation des **transports publics et l'utilisation du vélo**
- ✓ Favoriser le développement d'un **quartier durable 2000 watts**
- ✓ Préserver des éléments attachés à l'**identité du lieu** en respectant les contraintes liées à ce site industriel proche des voies ferrées
- ✓ Promouvoir une **architecture de qualité**
- ✓ Partager avec les propriétaires fonciers le **financement des infrastructures**